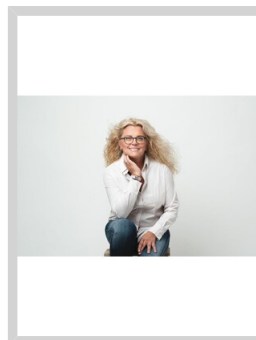


Prodej zděné chaty s rozsáhlým pozemkem v krásném prostředí Novohradských hor - Kuří č. p. 28



Romana Kolářová
+420777235528
romana.kolarova@sorent.cz

3.370.000 Kč
za nemovitost Cena k jednání.

Ve výhradním zastoupení majitelů nabízíme prodej zděné chaty v zalesněném prostředí na polosamotě. Chata stojí na vlastním pozemku, navazují pozemky 1292m². Na vedlejším pozemku, který je součástí prodeje možnost výstavby druhé chaty (platné stavební povolení), nebo ponechat jako zahradu. Dispozice chaty - 5KK, 1NP -zastřešená veranda s krbem, sklípek, pokoj, koupelna - sprchový kout, WC, pračka, obývací pokoj s kuchyní a jídelním koutem (kanadská kamna), 2NP - 3x pokoj, WC s umyvadlem, bojler. Voda - vlastní vrt - 20m/vodní sloupec 7m (rozvod v chatě), odpad - jímka, elektřina. Chata je ve velmi dobrém udržovaném stavu. Navazující pozemky využívány jako zahrada. Pozemek oplocený plotem. Zahrada osázena stromy, keři a květinami, tvoří oázu klidu. V dosahu 10km - Dobrá Voda, Hojná Voda, Žofínský prales, Blansko... . PENB - průkaz energetické náročnosti, hodnota G. Novela zákona č. 406/2000 Sb., o hospodaření energií ukládá realitním kancelářím od 1.7.2015 povinnost zveřejňovat hodnotu energetické náročnosti prodávané nemovitosti. Pokud prodávající nemá průkaz energetické náročnosti (PENB), je zprostředkovatel povinen ze zákona uvést hodnotu G, ačkoliv označení nemusí odpovídat skutečnému stavu nemovitosti.

Ulice:		Město:	Benešov nad Černou
Typ nemovitosti:	Dům, vila	Subtyp nemovitosti:	Chata
Operace:	Prodej	Vlastnictví:	osobní
Stav objektu:	velmi dobrý	Zastavěná plocha:	62 m ²
Vlastní pozemek:	1354 m ²	Sklep:	6 m ²
PENB:	G - Mimořádně nevhodná		

