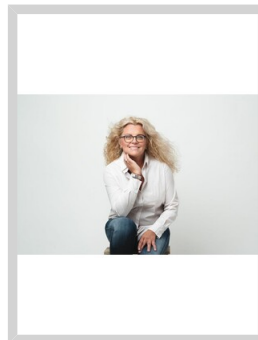


## Prodej rodinného domu se zahradou - Nová Včelnice - Brabec



Romana Kolářová  
**+420777235528**  
[romana.kolarova@sorent.cz](mailto:romana.kolarova@sorent.cz)

**2.890.000 Kč**  
za nemovitost včetně vybavení.

Ve výhradním zastoupení majitelů nabízíme prodej domu se zahradou v klidné vesničce Brabec u Nové Včelnice. Původní stavení z roku 1920, přístavba z roku 1970. Dispozice domu - obytná část - hlavní vstup prosklenou verandou, 1NP - 1+1 - prostorná kuchyně s jídelnou, obývací pokoj, koupelna a WC - rekonstrukce před 10 lety, včetně rozvodů v plastu, 1x pokoj k rekonstrukci, potravinová komora. Samostatný vstup z verandy do 2NP - 2+1- prostorná chodba/hala, kuchyně s jídelnou, obývací pokoj, ložnice, koupelna, WC, skladový prostor/ateliér/letní pokoj, půda. Dům je v udržovaném dobrém stavu. Funkční celek tvoří dům, stodola, dílny, 2x sklep. Voda - vlastní studna, rozvody vody v 2. NP vyžadují rekonstrukci, Elektřina 220/400V, topení - lokální kamna v pokojích, kanalizace - dům napojen na septik, v cestě vede splašková kanalizace. Zahrada v přední části - 623 m<sup>2</sup>. Pozemek za domem včetně stodoly 1190m<sup>2</sup> - možnost výstavby nového domu. Jedná se o smíšenou stavbu, střecha - pálená taška v kombinaci s betonovými taškami, plechem, okna původní dřevěná, podlahy betonové. Veškerá občanská vybavenost v Nové Včelnici - 1km, v místě autobusová zastávka. Dům vhodný jak k bydlení, tak k rekreaci. Více informací v RK. PENB - průkaz energetické náročnosti, hodnota G. Novela zákona č. 406/2000 Sb., o hospodaření energií ukládá realitním kancelářím od 1.7.2015 povinnost zveřejňovat hodnotu energetické náročnosti prodávané nemovitosti. Pokud prodávající nemá průkaz energetické náročnosti (PENB), je zprostředkovatel povinen ze zákona uvést hodnotu G, ačkoliv označení nemusí odpovídat skutečnému stavu nemovitosti.

<b>Ulice:</b>	Brabec 337	<b>Město:</b>	Nová Včelnice
<b>Typ nemovitosti:</b>	Dům, vila	<b>Subtyp nemovitosti:</b>	Rodinný dům
<b>Operace:</b>	Prodej	<b>Vlastnictví:</b>	
<b>Stav objektu:</b>	dobry	<b>Zastavěná plocha:</b>	572 m <sup>2</sup>
<b>Vlastní pozemek:</b>	2230 m <sup>2</sup>	<b>Sklep:</b>	40 m <sup>2</sup>
<b>PENB:</b>	G - Mimořádně nevhodná		

