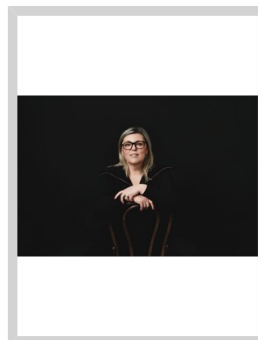


## Krásná chata v přírodě jen 3 km od Lipna - výhled do krajiny, klid a soukromí.



Eva Kubátová  
**+420 725 967 067**  
[eva.kubatova@sorent.cz](mailto:eva.kubatova@sorent.cz)

**5.900.000,-**  
**za nemovitost**

Ve výhradním zastoupení majitele nabízíme k prodeji zděnou chatu/dvouchata/s vlastním evidenčním číslem v oblíbené rekreační lokalitě Plánička, která zaujme především svým klidným umístěním, nádhernými výhledy do okolní krajiny a bezprostřední blízkostí přírody. Lokalita Plánička je vyhledávaným místem pro rekreaci, odpočinek i aktivní trávení volného času. Okolí tvoří rozlehlé lesy vhodné k procházkám, cykloturistice či houbaření. V blízkosti se nachází také dva rybníky - Pláničský rybník a Malý Kozí rybník, které dotvářejí malebný charakter této lokality a nabízejí příjemné prostředí pro relaxaci v přírodě. Velkou výhodou je také výborná dostupnost k Lipenskému jezeru, které je vzdálené pouhé 3 km jízdy autem. Stejně daleko se nachází i obec Černá v Pošumaví, kde naleznete kompletní občanskou vybavenost, včetně obchodu, restaurací, služeb, pošty. Oblast Lipenska nabízí celoroční vyžití - od koupání, vodních sportů a rybaření až po cykloturistiku, turistiku či zimní sporty. Chata byla postavena v roce 1970 a v roce 2000 byla rozšířena o prostornou prosklenou verandu s posezením/zimní zahrada/. Právě tato část je dominantou celé nemovitosti a nabízí jedinečný výhled do okolní krajiny. Díky své poloze a vybavení je chata vhodná nejen k rekreačnímu využití, ale také k celoročnímu pobytu. Dispozičně je řešena jako 2+kk. Z verandy je stup do předsíně, na kterou navazuje obytný prostor s kuchyňským koutem a obývacím pokojem. V přízemí se dále nachází koupelna se sprchovým koutem a WC. V patře je situován samostatný pokoj určený ke spaní. Výhodou je možnost rozšíření obytné části vybudováním dalších prostor v půdní vestavbě. Vytápění je zajištěno krbovými kamny, která vytvářejí příjemnou atmosféru a umožňují pohodlné užívání chaty i během chladnějších měsíců. Do objektu je zavedena elektřina 230 V. Odpad je sveden do jímky. Zásobování vodou je řešeno společným zdrojem/studna/ pro obě části dvojchaty, přičemž právo užívání vody je...

<b>Město:</b>	Černá v Pošumaví	<b>Typ nemovitosti:</b>	Dům, vila
<b>Subtyp nemovitosti:</b>	Chata	<b>Operace:</b>	Prodej
<b>Vlastnictví:</b>		<b>Stav objektu:</b>	dobrý
<b>Vlastní pozemek:</b>	790 m <sup>2</sup>	<b>PENB:</b>	G - Mimořádně nevhodná

