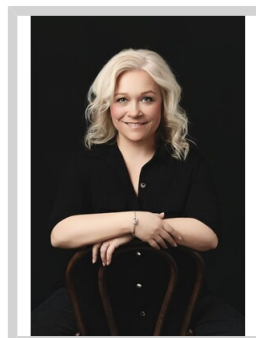


Moderní rodinný patrový dům 5-6+kk/užitná plocha 154,5 m² s pozemkem 551 m² - ZTV Srubec U Školky



Dana Kolářová
+420 725 815 831
dana.kolarova.sorent@seznam.cz

14.230.000,-
za nemovitost

Samostatný prostorný rodinný dům typ stodola č.16 5-6+kk s pozemkem 551m², terasou a 2 parkovacími stáními. ZTV Srubec U Školky-Nová výstavba přízemních i patrových rodinných domů "na klíč" s moderním zpracováním. Nově nabízíme samostatné patrové domy 5-6+kk s parkovacími stáními či 1-2garážemi na pozemcích 551-705 m². Stavba domu bude probíhat v roce 2027. Obytná plocha domu je 154,5m², zastavěná plocha domu 118m²+parkovací stání pro 2 auta 40m²+terasa o výměře 11,25m². Dispozice 1.NP: vstupní zvětví(5m²), vstupní hala(6,58m²), samostatné WC(2,69m²), tech.místnost(6,25m²), koupelna s WC(7,07m²), obývací pokoj s kuchyní(38,92m²), sklad(3,23m²), chodba(8,04m²), ložnice(12,29m²), terasa (11,25m²). 2.NP: chodba(7,36m²), samostatné WC(3,09m²), koupelna s WC(5,46m²), 3 ložnice(18,29m² 10,82m², 10,82m²), šatna/pracovna(6,14m²). Vybavenost domu: Zpevněná plocha-terasa ze zámkové dlažby Best Beleza, vchod a parking ze zámkové dlažby Best Klasik, plot - podhrabový obrubník+3D drátěné poplastované pletivo(180-200cm), systémová branka do 1m+3m brána dvoukřídlá, příprava na venkovní žaluzie (kastlíky), komín. Konstrukce Porotherm 240-300 obvod, vnitřní 200-240, příčky 115-150, zateplovací systém 180/240mm polystyren, plast. okna a dveře-izolační trojsklo v barvě bílé, vnitřní rozvody-elektřina, plyn, voda, topení, plynový kotel BAXI se zásobníkem vody, v celém domě podlahové vytápění, podlahy vinyl a dlažba, dveře s obložkami, koupelna se sprch.koutem, vanou, umyvadlem a WC. Zákazník si sám volí konečnou podobu domu výběrem dle vlastního přání (podlahových krytin, vnitřních dveří, obkladů, dlažeb a sanity koupelny), standardy předložíme zájemci. V ceně není: garáž, kuch.linka, svítidla, žaluzie, klimatizace, krb.kamna, nábytek, pergola, finální úprava zahrady. Bydlení na Srubci-soukromí ve vlastním domě, sportovní vyžití v okolní přírodě a snadná dostupnost do Č. Budějovic MHD i autem. V obci se koná spoustu sportovních a zábavných akcí pro děti, v těsné blízkosti...

Ulice:	U Školky	Město:	Srubec
Typ nemovitosti:	Dům, vila	Subtyp nemovitosti:	Rodinný dům
Operace:	Prodej	Vlastnictví:	
Stav objektu:	ve výstavbě (hrubá stavba)	Zastavěná plocha:	169 m ²
Vlastní pozemek:	551 m ²	Plocha podlahová:	155 m ²
Plocha terasy:	11 m ²	PENB:	B - Velmi úsporná

