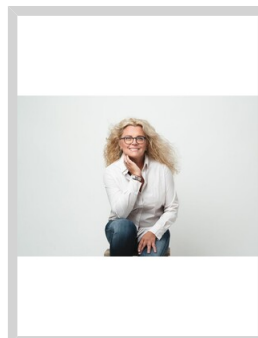


Prodej moderního rodinného domu 5+kk - k nastěhování 4/2027



Romana Kolářová
+420 777 235 528
romana.kolarova@sorent.cz

11.335.000,-
za nemovitost

Rezidence "Zlaté Roudné" - 3. ETAPA - další domy ve výstavbě. Nabízíme prodej novostavby rodinného domu "na klíč" o dispozici 5+kk, patrový dvojdům - č.98A s pozemkem 489m² (parc.č.480/141) a č. 98B s pozemkem 458m² (parc. č. 480/98 - REZERVACE). Dům se nachází v ulici Ječná v Roudném na okraji Č. Budějovic. Obytná plocha domu je 113m² + terasa 12m², parkovací stání pro 2 auta. Dispozice: 1.NP - vstupní chodba (7,78m²), koupelna se sprch. koutem, umyvadlem a WC (6,14m²), WC (1,4m²), technická místnost (2,94m²), pokoj (12,20m²), obývací pokoj s kuchyňským koutem (26,86m²), chodba se schodištěm (6,38). Z obývacího je vstup na terasu o výměře 12m². Plocha parkovacího stání pro 2 auta 36m². 2.NP - chodba (8,40m²), 3 ložnice (12,20m², 11,10m², 8,45m²), koupelna s vanou, sprch. koutem, umyvadlem, WC (7m²), samostatné WC (2m²). Kolaudace a předání 4/2027. Domy jsou situovány v klidné části výstavby. Zahrady domů jsou orientovány na jihozápad. Zákazník nyní může sám volit konečnou podobu svého domu výběrem dle vlastního přání (podlahových krytin, vnitřních dveří, obkladů, dlažeb a sanity koupelny), standardy předložíme zájemci. Zpevněná plocha - terasa ze zámkové dlažby Best Beleza, vchod a parking ze zámkové dlažby Best Klasik, plot - podhrabový obrubník+pletivo (180-200cm), systémová branka cca 1m + 3m brána dvoukřídlá, okapový chodník včetně oblázků, příprava na venkovní žaluzie (kastlíky). Vybavenost: konstrukce Porotherm 240-300 obvod, vnitřní 200, příčky 150, zateplovací systém 180 mm polystyren, plastová okna a dveře - izolační trojsklo, veškeré vnitřní rozvody - elektřina, plyn, voda, topení, plynový kotel BAXI se zásobníkem vody, v celém domě podlahové vytápění, podlahy vinyl a dlažba, dveře s obložkami, koupelny se sprch. koutem, vanou, umyvadlem a WC, příprava na fotovoltaiku. "REZIDENCE ZLATÉ ROUDNÉ" se nachází v obci Roudné asi 3 km jižně od Českých Budějovic. Roudné bylo založeno při levém břehu Malše, navazuje na ...

Ulice:	Ječná	Město:	Roudné
Typ nemovitosti:	Dům, vila	Subtyp nemovitosti:	Rodinný dům
Operace:	Prodej	Vlastnictví:	
Stav objektu:	novostavba	Zastavěná plocha:	136 m ²
Vlastní pozemek:	489 m ²	Plocha podlahová:	113 m ²
Plocha terasy:	12 m ²	PENB:	B - Velmi úsporná

