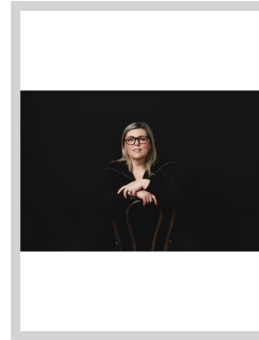


Farma Náhlov by SORENT - prostor pro ty, kteří už nespěchají...



Eva Kubátová
+420 725 967 067
eva.kubatova@sorent.cz

1,-
za nemovitost

FARMA NÁHLOV by SORENT – prostor pro ty, kteří už nespěchají... Farma Náhlov – historický statek s výjimečným potenciálem | Lipensko V srdci jižních Čech, pouhé tři kilometry od malebného Frymburku, se rozprostírá Farma Náhlov – historický statek z přelomu 19. a 20. století, který byl citlivě zrekonstruován a propojuje tradiční architekturu s moderním komfortem. Areál nabízí naprosté soukromí, panoramatické výhledy do lipenské krajiny a harmonii mezi přírodou a životem na farmě. Nemovitost leží na přibližně 9 hektarech pozemků, které jsou pečlivě udržované. Část tvoří zahrady připomínající anglický trávník s květinovými záhony, zatímco louky a pastviny poskytují seno a prostor pro chov zvířat. Farma je v plném celoročním provozu – majitelé zde chovají dobytek, slepice, králíky a udržují výběhový areál pro koně s ohradníky a zimními ustájeními, což zajišťuje komfortní a bezpečný pobyt zvířat po celý rok. Hlavní budova nabízí komfortní rodinné bydlení, doplněné třemi samostatnými apartmány s vlastním sociálním zařízením a kuchyňkou. Samostatně stojící tiny housy poskytují moderní a flexibilní ubytování. Společenská místnost s barem a krbem, elegantní salonek a plně vybavená kuchyňka vytvářejí ideální prostor pro setkávání a odpočinek. Areál dále nabízí kryté posezení, saunu, koupací sud a krytý bazén. Historické stodoly a hospodářské budovy umožňují pořádání svateb, oslav, firemních akcí, nebo rozšíření ubytovacího a agroturistického provozu. Farma disponuje kompletním technickým zázemím – podlahové vytápění v hlavní budově, kotel na tuhá paliva s odděleným vytápěním pro dům a ubytování, elektřina v mědi s novými rozvody, dva vrty a jedna studna, dva septiky a dostatek parkovacích míst. K dispozici je i možnost odprodeje kompletní zemědělské techniky, což činí farmu připravenou pro chov prakticky jakéhokoliv druhu zvířat. Celková zastavěná plocha farmy činí cca 1 400 m², navazující pozemky poskytují prostor pro další...

Město:	Frymburk	Typ nemovitosti:	Dům, vila
Subtyp nemovitosti:	Rodinný dům	Operace:	Prodej
Vlastnictví:		Stav objektu:	velmi dobrý
Vlastní pozemek:	89558 m ²	PENB:	G - Mimořádně nevhodná

