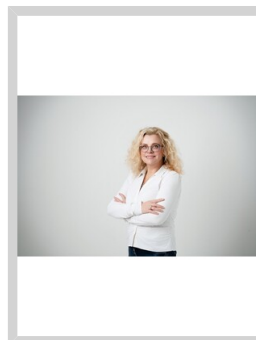


Prodej rodinného domu typu bungalov 3+kk v Roudném - předání 2026

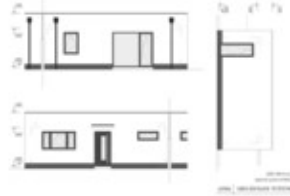


Romana Kolářová
+420 777 235 528
romana.kolarova@sorent.cz

8.500.000,-
za nemovitost

Rezidence „Zlaté Roudné“ výstavba pokračuje – moderní rodinný přízemní dům 3+kk č.101b. Dokončení, kolaudace, předání 10/2026. Dům se nachází v ulici Pšeničná, v Roudném na okraji Č. Budějovic. Jediný dům 3KK/bungalov. Ideální pro dva lidi, nebo jako investice na pronájem. Aktuálně nabízíme různé typy domů na prodej. Domy jsou situovány v klidné části obce. Zahrady mají perfektní orientaci na jih. Skvělá dopravní dostupnost do města díky MHD i na dálnici (500 m sjezd od výstavby). Zákazník nyní může sám volit konečnou podobu domu výběrem dle vlastního přání (podlahových krytin, vnitřních dveří, obkladů, dlažeb a sanity koupelny), standardy předložíme zájemci. Rodinný dům „na klíč“ o dispozici 3+kk, přízemní dvojdům – č.101b s pozemkem 348 m² (parc. č.480/166) a č.101/a (PRODANÝ). Obytná plocha domu je 65 m² + terasa 12 m². Zastavěná plocha domu 80,7 m² + parkovací stání pro 2 auta. Dispozice: 1.NP – vstupní předsíň (4,94 m²), samostatné WC (1,94 m²), obývací pokoj s kuchyňským koutem (21,98m²), z obývacího je vstup na terasu o výměře 10,97 m², 2x samostatný pokoj/ ložnice (13,96 m², 10,7 m²), koupelna s WC (7,21 m²). Zpevněná plocha – terasa ze zámkové dlažby Best Beleza, vchod a parking ze zámkové dlažby Best Klasik, plot – podhrabový obrubník+pletivo (180–200cm), systémová branka cca 1m + 3m brána dvoukřídlá, okapový chodník včetně oblázků, příprava na venkovní žaluzie (kastlíky). Vybavenost: konstrukce Porotherm 240–300 obvod, vnitřní 200, příčky 150, zateplovací systém 180 mm polystyren, plastová okna a dveře – izolační trojsklo, veškeré vnitřní rozvody – elektrina, plyn, voda, topení, plynový kotel BAXI se zásobníkem vody, v celém domě podlahové vytápění, podlahy vinyl a dlažba, dveře s obložkami, koupelna se sprchovým koutem, umyvadlem a toaletou, příprava na fotovoltaiku. Bydlení v Roudném – soukromí ve vlastním domě, sportovní vyžití v okolní přírodě a snadná dostupnost do Č....

Ulice:	Pšeničná	Město:	Roudné
Typ nemovitosti:	Dům, vila	Subtyp nemovitosti:	Rodinný dům
Operace:	Prodej	Vlastnictví:	
Stav objektu:	novostavba	Zastavěná plocha:	81 m ²
Vlastní pozemek:	348 m ²	Plocha podlahová:	65 m ²
Plocha terasy:	12 m ²	PENB:	B - Velmi úsporná



Architectural drawing showing a section of the house, including a legend and technical specifications.