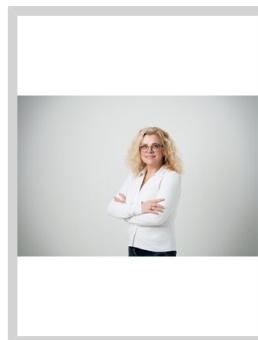


Moderní rodinný dům 4+kk typ Stodola s pozemkem 594 m²- Zlaté Roudné



Romana Kolářová
+420 777 235 528
romana.kolarova@sorent.cz

11.800.000,-
za nemovitost

Rezidence „Zlaté Roudné“ – pokračuje výstavba v roce 2026/27. Prodej rodinných domů. K prodeji přízemní rodinný dům "na klíč" v ulici Žitná. V nabídce volný dům č. 58 na krásném rohovém pozemku, v zadní klidné části výstavby. Samostatný prostorný dům 4+kk typ "Stodola" s pozemkem o výměře 594 m²/p. č. 480/40 s moderním zpracováním a možností využití podkroví - pracovna, šatna, pokoj pro hosty. Zákazník nyní může sám volit konečnou podobu svého domu výběrem dle vlastního přání (podlahových krytin, vnitřních dveří, obkladů, dlažeb a sanity koupelny), standardy předložíme zájemci. Vybavenost obce Roudné: MHD, mateřská škola, hřiště, restaurace, cca 300m nově otevřen retailový park - Billa, Teta drogerie, lékárna, Asian food, pumpa 24/7 knihovna, kulturní sál, víceúčelový sál, požární zbrojnice, sběrný dvůr. Navazujeme na již několikrát úspěšně realizovaný a velmi žádaný projekt investora, který je jednička ve svém oboru. Obytná plocha domu je 90,50m². Zastavěná plocha domu 112,50m² + parkovací stání pro 2 auta cca 36m²+ terasa o výměře 12m². Pozemek je dostatečně velký a je možnost zvětšení domu, změny dispozic. Dispozice: samostatné WC(2,2m²), tech.místnost(2,4m²), koupelna s WC(7,95m²), obývací pokoj s kuch.koutem (29,45m²), chodba (12,24m²), 3 ložnice (12m², 10m², 10m²), šatna (3,8m²)+úložný prostor na půdě (možnost podkroví). Vybavenost domu: Zpevněná plocha - terasa ze zámkové dlažby Best Beleza, vchod a parking ze zámkové dlažby Best Klasik, plot - podhrabový obrubník + 3D drátěné poplastované pletivo (180-200cm), systémová branka cca 1m + 3m brána dvoukřídlá, příprava na venkovní žaluzie (kastlíky), příprava na krbová kamna a klimatizaci, konstrukce Porotherm 240-300 obvod, vnitřní 200, příčky 150, zateplovací systém 180/200mm polystyren, plastová okna a dveře - izolační trojsklo, barva bílá, veškeré vnitřní rozvody - elektřina, plyn, voda, topení, plynový kotel BAXI se zásobníkem vody, v celém domě podlahové vytápění, podlahy vinyl a dlažba, dveře s ...

Ulice:	Žitná	Město:	Roudné
Typ nemovitosti:	Dům, vila	Subtyp nemovitosti:	Rodinný dům
Operace:	Prodej	Vlastnictví:	
Stav objektu:	novostavba	Zastavěná plocha:	139 m ²
Vlastní pozemek:	594 m ²	Plocha terasy:	12 m ²
PENB:	B - Velmi úsporná		

