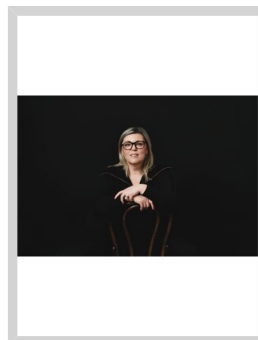


Prodej zasítovaného pozemku o výměře 912 m² v obci Purkarec.



Eva Kubátová
+420 725 967 067
eva.kubatova@sorent.cz

2.900.000,-
za nemovitost

Ve výhradním zastoupení majitele nabízíme k prodeji zasítovaný pozemek, který je určený k výstavbě rodinného domu. Pozemek má výměru 912 m² a nachází se v obci Purkarec. Na pozemku jsou přivedeny všechny potřebné inženýrské sítě: voda, elektřina (kaplička) a kanalizace. Regulativy: Minimální velikost vymezených stavebních pozemků uvnitř lokality je 800 m². Minimální velikost vymezených stavebních pozemků navazujících na volnou krajinu je 1000 m². Procento zastavěnosti je 35%, zatímco procento zastavěnosti pozemků navazujících na volnou krajinu je 25%. Podlažnost hlavní stavby je 1NP + podkroví, podlažnost doplňkových staveb je 1NP. Střecha musí být šikmá sedlová nebo polovalbová se sklonem minimálně 30°. Výška půdní nadezdívky je maximálně 0,8 m. Informace o obci Purkarec: Purkarec je malebná obec, která se nachází v Jihočeském kraji, nedaleko Hluboké nad Vltavou. Obec je známá svou krásnou přírodou a klidnou atmosférou, což z ní činí ideální místo pro rodinné bydlení. V blízkosti se nachází řeka Vltava, která nabízí možnosti rekreace a vodních sportů. Purkarec je také dobře dostupný do Českých Budějovic, což zajišťuje pohodlné spojení s větším městem a jeho veškerou občanskou vybaveností..

Ulice:		Město:	Hluboká nad Vltavou
Typ nemovitosti:	Pozemek	Subtyp nemovitosti:	Bydlení
Operace:	Prodej	Vlastnictví:	
Stav objektu:		Vlastní pozemek:	912 m ²
PENB:	G - Mimořádně nehospodárná		

