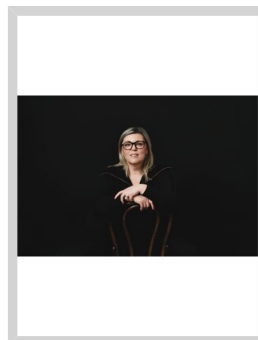


## Novostavba bytu v rodinném domě u Hluboké nad Vltavou, Purkarec.



Eva Kubátová  
**+420 725 967 067**  
[eva.kubatova@sorent.cz](mailto:eva.kubatova@sorent.cz)

**8.800.000,-**  
za nemovitost

Nabídka nadstandardního bytu v rodinném domě ve venkovském stylu s moderním vybavením v lokalitě Purkarec u Hluboké nad Vltavou. Rádi vám představíme exkluzivní nabídku rodinného domu, ve kterém se nachází 2 bytové jednotky a který kombinuje nadčasový venkovský ráz s moderním vybavením pro pohodlí a komfort. Nemovitost je ihned k nastěhování, což ocení zejména ti, kteří hledají bydlení bez nutnosti dalších investic či čekání. Dům se nachází v malebné lokalitě Purkarec, kousek od města Hluboká nad Vltavou, které se pyšní svým bohatým kulturním dědictvím a nádherným okolím. Každý dům má již číslo popisné. Uvedená cena je za bytovou jednotku. Výjimečné vybavení: • Dům je vybaven moderním a úsporným tepelným čerpadlem Vaillant aroTHERM plus typu vzduch-voda pro vytápění i ohřev teplé vody. • Venkovní žaluzie pro regulaci světla a soukromí. • Bezpečnostní alarm. • Elektrické ovládání oken a stínících žaluzií u střešních oken. • Moderní a praktická kuchyňská linka s integrovanými spotřebiči včetně myčky na nádobí. • Retenční nádrž pro udržitelnou správu dešťové vody. Byty v naší nabídce: Byt 1 a byt 2 / 4+kk • Zastavěná plocha celého domu : 231 m<sup>2</sup> • Užitná plocha 1.NP: 59,0 m<sup>2</sup> • Užitná plocha podkroví: 58,1 m<sup>2</sup> • Terasa u bytu číslo 1 je o výměře 12,4 m<sup>2</sup>, zahrada je o výměře 305m2 Terasa u bytu číslo 2 je o výměře 15,75 m<sup>2</sup>, zahrada je o výměře 235m2 • Přístup a parkování: Nové vjezdy a parkoviště na každém pozemku s 2 parkovacími stáními pro každou bytovou jednotku. Pokud hledáte kombinaci venkovského klidu s moderním bydlením, naše rodinné domy jsou ideální volbou. Nechte se lákat kvalitním bydlením v souladu s přírodou. Rádi vás zveme na prohlídku a odpovíme na všechny vaše dotazy. Kontaktujte nás pro více informací a domluvte si termín prohlídky...

<b>Město:</b>	Hluboká nad Vltavou	<b>Typ nemovitosti:</b>	Dům, vila
<b>Subtyp nemovitosti:</b>	Rodinný dům	<b>Operace:</b>	Prodej
<b>Vlastnictví:</b>		<b>Stav objektu:</b>	novostavba
<b>Vlastní pozemek:</b>	305 m <sup>2</sup>	<b>Plocha terasy:</b>	20 m <sup>2</sup>
<b>PENB:</b>	B - Velmi úsporná		

