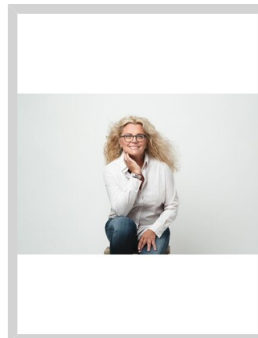


Prodej krásného stavení v malebné vesničce v Jižních Čechách včetně pozemku k výstavbě RD



Romana Kolářová
+420 777 235 528
romana.kolarova@sorent.cz

8.800.000,-
za nemovitost

Ve výhradním zastoupení majitelky nabízíme uzavřené stavení/dům/chalupa v malebné vesničce Strachovice u Dříteň s výjimečně nízkými energetickými náklady (energetický štítek B), které jsou těžko dosažitelné i u nových staveb. V jižních Čechách podobné venkovské stavení s těmito energetickými parametry nenajdete - tepelné čerpadlo země-voda zajišťuje nadstandartní a komfortní topení v zimě a chlazení v létě, které zajišťuje konstantní příjemné vnitřní klima po celý rok. Toto čerpadlo disponuje nadbytečnou kapacitou, která může snadno pojmout jakékoli budoucí rozšíření. Kompletní rekonstrukce s důrazem na kvalitu provedení od základu po střechu byla dokončena v roce 2016. Detailní fotodokumentace k dispozici. Dispozice a vybavení: Byt 3+1 se zázemím a možností rozšíření obytné části: prostorná chodba s úklidovou komorou, příprava na připojení studniční vody, dřevěná kuchyně s jídelnou od truhláře, obývací pokoj s kachlovými kamny s externím přívodem čerstvého vzduchu, 2 ložnice - 1x vstup na terasu, koupelna perličková vana s tryskami, oddělené WC s větracím okénkem, komora - využita jako šatna a skládek, přístup do sklípku a půdy - možnost vestavby v půdním prostoru. Prostorná dílna: včetně regálů. Stodola. Exteriér/technický stav: Rozlehlý pozemek 2700 m² s vybudovaným koupacím jezírkem a prostornou terasou poskytuje dostatek soukromí a prostor pro zahradničení. Okna, dveře, podlaha: třívrstvá dřevěná okna, dřevěné parapety z masivu, masivní dubové dveře a obložky od truhláře na míru, keramická podlaha. Střecha: keramické tašky, možnost půdní vestavby. Technické vybavení: tepelné čerpadlo voda - země, podlahové vytápění, každý pokoj má vlastní termostat. Stavení napojeno na vodovod. Dřevěná masivní terasa, bezbariérový přístup z kuchyně na terasu, cca 100 m² nádvoří z kamene, vysoký krytý průjezd na elektrická vrata, další elektrická vrata v garáži, garáž a maštal. Zahrada: Studna, jezírko,...

Město:	Dříteň	Typ nemovitosti:	Dům, vila
Subtyp nemovitosti:	Rodinný dům	Operace:	Prodej
Vlastnictví:		Stav objektu:	velmi dobrý
Zastavěná plocha:	410 m ²	Vlastní pozemek:	2921 m ²
Plocha terasy:	35 m ²	PENB:	B - Velmi úsporná

