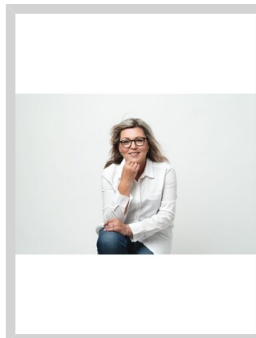


Stavení s bývalým hostincem, hospodářskou částí, obytnou částí 5+1.



Eva Kubátová
+420 725 967 067
eva.kubatova@sorent.cz

3.990.000,-
za nemovitost

Hledáte místo, které má duši a příběh? Dům č. 24 v Úlehli, postavený v roce 1849, vás okouzlí svou historií i unikátní atmosférou. Tento rodinný dům ve tvaru písmene U byl více než sto let svědkem života v obci. Hlavní budova, dříve hostinec, byla po desetiletí centrem společenského dění. Hostinec sloužil nejen k oslavám a schůzím hasičů, myslivců či svazu žen, ale také k důležitým obecním jednáním a dožínkám zemědělského družstva. Hostinská činnost zde byla ukončena 30. dubna loňského roku. Dispozice a prostory v hlavní budově se nachází obytná část s dispozicí 5+1, přičemž pokoje na jižní straně domu jsou zalité sluncem po celý den, zatímco západní pokoje nabízejí výhled na zahradu. V domě jsou tři varianty vytápění – ústřední topení, krbová kamna a tradiční kuchyňská kamna s pecí, ve které se kdysi pekli chléb. Hostinská část je částečně podsklepená, sklepy byly využívány jako sklad piva a kotelna. Dům má napojení na obecní vodovod i plyn, odpady jsou řešeny septikem. Studna na pozemku slouží k zalévání zahrady. V levé části dvora najdete garáž na malotraktor, garáž na druhé auto a toaletu určenou pro hostinec. Vedle vchodových dveří jsou dveře vedoucí na půdu, která se nachází nad hostincem, chodbou, kuchyní a částí jižních pokojů. Na půdu vedou dřevěné schody, její výška v "koruně" dosahuje pěti metrů. Původní, více jak 100 letý záměr bylo vybudování tanečního sálu, který však nebyl realizován. Historické budování a úpravy Od svého vzniku prošel dům i jeho přilehlé stavby řadou úprav: • 1925: Zvětšení sálu a zvýšení budovy • 1968: Vybudováno ústřední topení a nové obytné místnosti • 1988: Postaveny dva skleníky v sadu • 2011: Výměna dřevěných oken za plastová (s ohledem na původní vzhled) • 2016: Nová fasáda na jižním štítu domu Okolí a přilehlé stavby Kromě samotného domu najdete na pozemku kůlnu, stodolu, garáž a sad s oplocením. Ve stodole pod úrovní terénu je sklep určený k uskladnění zeleniny, zatímco...

Město:	Úlehle	Typ nemovitosti:	Dům, vila
Subtyp nemovitosti:	Rodinný dům	Operace:	Prodej
Vlastnictví:		Stav objektu:	dobry
Vlastní pozemek:	1461 m ²	PENB:	G - Mimořádně nevhodná

