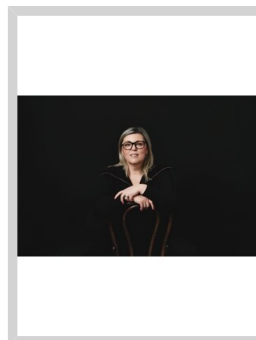


Prodej zasítovaného pozemku o výměře 1000m² v obci Purkarec.



Eva Kubátová
+420 725 967 067
eva.kubatova@sorent.cz

3.800,-
za m²

Ve výhradním zastoupení majitele nabízíme k prodeji zasítovaný pozemek, který je určený k výstavbě rodinného domu. Pozemek má výměru 1000 m² a nachází se v horní části obce Purkarec, kde již nad ním nebude probíhat žádná další výstavba. Na pozemku jsou přivedeny všechny potřebné inženýrské sítě: voda, elektřina (kaplička) a kanalizace. Regulativy: Minimální velikost vymezených stavebních pozemků uvnitř lokality je 800 m². Minimální velikost vymezených stavebních pozemků navazujících na volnou krajinu je 1000 m². Procento zastavěnosti je 35%, zatímco procento zastavěnosti pozemků navazujících na volnou krajinu je 25%. Podlažnost hlavní stavby je 1NP + podkroví, podlažnost doplňkových staveb je 1NP. Střecha musí být šikmá sedlová nebo polovalbová se sklonem minimálně 30°. Výška půdní nadezdívky je maximálně 0,8 m. Informace o obci Purkarec: Purkarec je malebná obec, která se nachází v Jihočeském kraji, nedaleko Hluboké nad Vltavou. Obec je známá svou krásnou přírodou a klidnou atmosférou, což z ní činí ideální místo pro rodinné bydlení. V blízkosti se nachází řeka Vltava, která nabízí možnosti rekreace a vodních sportů. Purkarec je také dobře dostupný do Českých Budějovic, což zajišťuje pohodlné spojení s větším městem a jeho veškerou občanskou vybaveností.

| | | | |
|-------------------------|----------------------------|----------------------------|---------------------|
| Ulice: | | Město: | Hluboká nad Vltavou |
| Typ nemovitosti: | Pozemek | Subtyp nemovitosti: | Bydlení |
| Operace: | Prodej | Vlastnictví: | |
| Stav objektu: | | Vlastní pozemek: | 1000 m ² |
| PENB: | G - Mimořádně nehospodárná | | |

