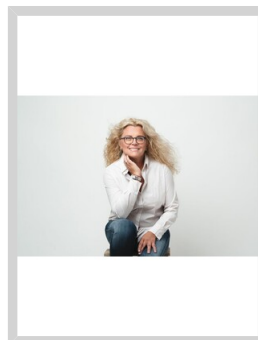


## Prodej bytu 2+1 se zasklenou lodžií, sklepem a společnými prostory - Doubravka - Plzeň 4



Romana Kolářová  
**+420 777 235 528**  
[romana.kolarova@sorent.cz](mailto:romana.kolarova@sorent.cz)

**4.450.000,-**  
za nemovitost

Nabízíme k prodeji světlý a prostorný byt 2+1 ve zvýšeném patře menšího bytového domu (pouze 14 bytů), který se nachází v klidné části města s výbornou dostupností jak do centra, tak do přírody. Byt a jeho výhody: Dispozice: 2+1 s větratelnou zasklenou lodžií Kompletní rekonstrukce: Byt prošel nákladnou renovací před 10 lety - nové rozvody, podlahy, koupelna s vanou i sprchovým koutem, kuchyně, plastová okna, videotelefon, datový kabel pro vysokorychlostní internet. Podlahy kompletně vytrhané a v každé místnosti bylo zabudováno elektrické podlahové topení s nezávislým ovládáním v každé místnosti včetně koupelny. Tím je dosažen zvýšený komfort v případě nižších teplot a nebo při havárii/odstavce topení. Celý byt je vystěrkovaný, doplněno v každé místnosti 2 zónové osvětlení v obývacím pokoji s plynulou regulací. Stropy sádkartonové, v rámci úprav koupelny/WC byl nainstalovaný sprchový kout a doplněné madla, sezení ve sprše. Byla vyměněna vana a též doplněná madla, vyměněné WC a doplněné o bidetovou spršku, 2 ks zrcadlo + osvětlení + zásuvka. Na chodbě, v kuchyni nábytek na míru včetně elektrospotřebičů, nová chladnička s mrazničkou, vyměněné radiátory, vyměněná elektrická instalace doplněná na 3 fáze a N rozvod do celého bytu. V obývacím pokoji je zabudovaná na míru vestavěná skříň na celou šířku pokoje se zrcadly, vyrobená rozkládací postel. Byt byl po celkové rekonstrukci jen asi 4 roky obývaný a minimálně využívaný. Orientace: Jihozápad - dostatek přirozeného světla po celý den. Úložné prostory: K bytu náleží sklep, k dispozici jsou společné prostory - kolárna a kočárkárna. Úsporný provoz: Dům je napojen na teplárnu, městskou kanalizaci a vodovod, což zajišťuje nízké provozní náklady. Lokalita: Ideální kombinace města a přírody - veškerá občanská vybavenost v místě (školy, obchody, zdravotnická zařízení), přitom jen 5 minut chůze do přírody. Skvělá dostupnost -&nbsp;...

<b>Ulice:</b>	Staniční	<b>Město:</b>	Plzeň
<b>Typ nemovitosti:</b>	Byt	<b>Subtyp nemovitosti:</b>	2+1
<b>Operace:</b>	Prodej	<b>Vlastnictví:</b>	Osobní
<b>Stav objektu:</b>	dobrý	<b>Plocha podlahová:</b>	44 m <sup>2</sup>
<b>Plocha lodžie:</b>	5 m <sup>2</sup>	<b>Sklep:</b>	2 m <sup>2</sup>
<b>PENB:</b>	D - Méně úsporná		

