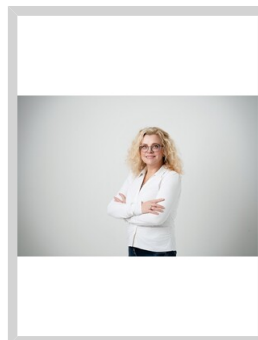


Prodej souboru dvou lesních pozemků s porostem v mýtném věku



Romana Kolářová
+420 777 235 528
romana.kolarova@sorent.cz

560.000,-
za nemovitost

Ve výhradním zastoupení majitele nabízíme prodej lesních pozemků v mýtném věku 700-800m³ (750.000,-Kč) - porost habru, smrku, modřínu. Stáří 60let, 100let, 140let. Dva pozemky tvoří celek 2,7ha. Přístup po komunikaci, pozemky navazují na říčku Krounka. Majitel vyřizuje povolení k těžbě a předá kupujícímu.

Ulice:		Město:	Luže
Typ nemovitosti:	Pozemek	Subtyp nemovitosti:	Les
Operace:	Prodej	Vlastnictví:	
Stav objektu:		Vlastní pozemek:	26738 m ²
PENB:	G - Mimořádně ne hospodárná		

