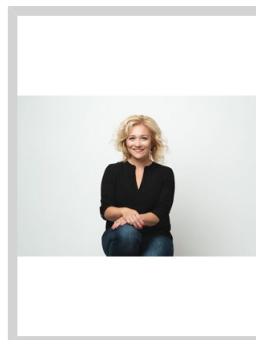


## Pronájem skladové haly s prodejnou a kanceláři/celkem 547 m<sup>2</sup> v Lišově, 10 km od Č. Budějovic



Dana Kolářová  
**+420725815831**  
[dana.kolarova.sorent@seznam.cz](mailto:dana.kolarova.sorent@seznam.cz)

**70.000,-**  
za měsíc

Nabízíme k pronájmu temperovanou skladovou halu s prodejnou a kanceláři v Miletínské ulici v Lišově. Hala se nachází v hlídáném komerčním areálu, kam je výborná dopravní dostupnost z Č. Budějovic a Třeboně. Do areálu je vjezd z Miletínské ulice, je zabezpečen kamerovým systémem. Budova je ve výborném stavu, byla zkolaudována v roce 2011. Dispozice budovy: prodejna/kancelář (56,56 m<sup>2</sup>) se samostatným venkovním vchodem a vstupem do haly. Z prodejny je dále vchod do části, kde se nachází 2 kanceláře (16,58 m<sup>2</sup> a 12,41 m<sup>2</sup>), místnost s kuchyňkou (10,55 m<sup>2</sup>), toaleta, technická místnost a malý sklad. Budova má tvar obdélníku 30,265 m x 18,43 m. Výměra haly je 436,74 m<sup>2</sup>. Je temperovaná, má 2 elektrická velká vrata, kterými vjede kamion. Před vstupem do prodejny je 6 parkovacích míst. Vytápění vlastním plynovým kotlem. Měsíční nájem 70.000,- Kč + záloha na energie: letní období cca 2.800,- Kč (elektrina 2.500,- Kč, plyn 200,- Kč, vodné, stočné 120,- Kč), zimní období cca 7.100,- Kč (elektrina 3.500,- Kč, plyn 3.500,- Kč, vodné, stočné 120,- Kč). Vratná kauce ve výši 1 měsíčního nájmu 70.000,- Kč. Provize RK 1 nájem 70.000,- Kč + DPH. Budova je zkolaudována jako skladovací hala + manipulační a administrativní činnost spojená s prodejem. Majitelé souhlasí s tím, že by si příp. budoucí nájemce prostor nechal zrekolaudovat např. na výrobní činnost aj. V Lišově je veškerá občanská vybavenost. Jedná se o dlouhodobý pronájem. Hala je volná od 1. 5. 2025. PENB – průkaz energetické náročnosti, hodnota G. Novela zákona č. 406/2000 Sb., o hospodaření energií ukládá realitním kancelářím od 1.7.2015 povinnost zveřejňovat hodnotu energetické náročnosti prodávané nemovitosti. Pokud prodávající nemá průkaz energetické náročnosti (PENB), je zprostředkovatel povinen ze zákona uvést hodnotu G, ačkoliv označení nemusí odpovídat skutečnému stavu nemovitosti.

<b>Ulice:</b>	Miletínská	<b>Město:</b>	Lišov
<b>Typ nemovitosti:</b>	Komerce	<b>Subtyp nemovitosti:</b>	Obchodní prostor
<b>Operace:</b>	Pronájem	<b>Vlastnictví:</b>	
<b>Stav objektu:</b>	velmi dobrý	<b>Vlastní pozemek:</b>	565 m <sup>2</sup>
<b>Plocha podlahová:</b>	547 m <sup>2</sup>	<b>PENB:</b>	G - Mimořádně nevhodná

