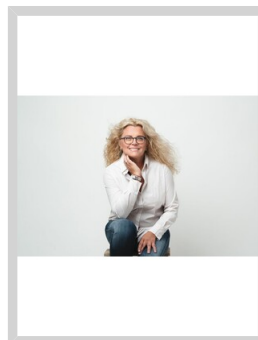


RD 5+1 a 3+1/ kryté parkovací stání o celk. ploše 65 m², půdou, sklepy, pozemek 930 m²



Romana Kolářová
+420777235528
romana.kolarova@sorent.cz

12.650.000,-
za nemovitost

Představujeme vám prostorný dvougenerační dům s nádherným výhledem na rybník a okolní přírodu, který se nachází v malebné obci Třebín u Českých Budějovic. Tento dům nabízí jedinečné možnosti pro komfortní bydlení dvou rodin nebo kombinaci bydlení s pronájmem, podnikání s bydlením. Dům je rozdělen do dvou samostatných bytových jednotek s oddělenými vchody, což zajišťuje maximální soukromí pro obě části. Byt č. 1 - (5+kk): prostorný byt s pěti místnostmi a kuchyní, který poskytuje dostatek prostoru i pro početnou rodinu. Byt č. 2 - (3+1): praktický byt se třemi místnostmi a samostatnou kuchyní, ideální například pro rodiče nebo pro případný pronájem. K domu náleží krásně upravená zahrada, která poskytuje jak relaxační, tak i užitkovou část: • Relaxace: Relaxační zóna s jezírkem a příjemným posezením • Zahradničení: Pro nadšené zahrádkáře je zde oddělená část zahrady určená k pěstování zeleniny Nemovitost má zpevněnou plochu s krytým parkovacím stáním až pro tři auta. K dispozici je také prostorná dílna a skladové prostory, sklep. Technický stav: - V roce 1973 dům rozdělen dvě bytové jednotky, dále v roce 2005 současná majitelka nástavba patra, 2021 - přechod z tuhých paliv na elektrokotle, 2021 - kompletní rekonstrukce koupelny byt č. 1 a celé spodní části, 2022 jaro-léto rekonstrukce dvora, stání pro auta, pergola, 2022 rekonstrukce koupelny bytu č. 2. - Zděný, včetně základů - sklep je pod bytem č. 1 cca 10 m², pod kuchyní. Je tam hlavní uzávěr vody do domu. Dále je sklep na ukládání potravin v technickém zázemí naproti domu, podsklepena cca 1/3 celé budovy. - Střecha betonové tašky, jak přístřešek pro auta, tak hlavní RD. U RD pochozí půda po celém domě (nyní využívají jako úložný prostor), u přístřešku na auta pochozí z 1/2. - Voda, kanalizace obecní - Topení - elektrické 11.000,-Kč/měsíc záloha, bez doplatku za obě jednotky. - ...

Město:	Dubné	Typ nemovitosti:	Dům, vila
Subtyp nemovitosti:	Rodinný dům	Operace:	Prodej
Vlastnictví:		Stav objektu:	velmi dobrý
Zastavěná plocha:	474 m ²	Vlastní pozemek:	1386 m ²
Plocha podlahová:	245 m ²	Plocha terasy:	25 m ²
PENB:	G - Mimořádně nevhodná		

