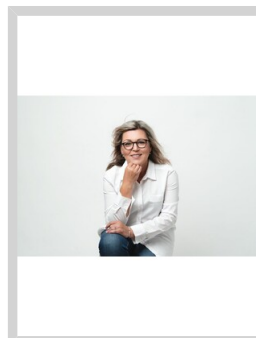


## Novostavba rodinného domu u Hluboké nad Vltavou, Purkarec



Eva Kubátová  
**+420725967067**  
[eva.kubatova@sorent.cz](mailto:eva.kubatova@sorent.cz)

**9.900.000,-**  
za nemovitost

Nabídka nadstandardního rodinného domu ve venkovském stylu s moderním vybavením v lokalitě Purkarec u Hluboké nad Vltavou. Rádi vám představíme exkluzivní nabídku rodinného domu, který kombinuje nadčasový venkovský ráz s moderním vybavením pro pohodlí a komfort. Domy se nachází v lokalitě Purkarec, kousek od města Hluboká nad Vltavou, které se pyšní svým bohatým kulturním dědictvím a nádherným okolím. Výjimečné vybavení: • Klimatizace pro optimální teplotní komfort v každém ročním období. • Venkovní žaluzie pro regulaci světla a soukromí. • Bezpečnostní alarm. • Elektrické ovládání oken a stínících žaluzií u střešních oken. • Moderní a praktická kuchyňská linka s integrovanými spotřebiči včetně myčky na nádobí. • Retenční nádrž pro udržitelnou správu dešťové vody. Domy v naší nabídce: SO.01 a SO.02 - Dvojdomy ve tvaru Písmene L, dispozice domů 4+kk • Zastavěná plocha RD: 157,9 m<sup>2</sup> • Obestavěný prostor objektu: 1216 m<sup>3</sup>/ každý dům bude mít pozemek v rozmezí od 250 do 290 m<sup>2</sup> • Užitná plocha 1.NP: 59,0 m<sup>2</sup> • Užitná plocha podkroví: 58,1 m<sup>2</sup> • Terasa: 12,4 m<sup>2</sup> (u č.1) / 15,75 m<sup>2</sup> (u č.2) SO.03 • Zastavěná plocha RD: 157,9 m<sup>2</sup> • Obestavěný prostor objektu: 1216 m<sup>3</sup> • Dispozice dom: 4+kk (pro čtyři osoby) • Užitná plocha 1.NP: 59,0 m<sup>2</sup> • Užitná plocha podkroví: 58,1 m<sup>2</sup> • Terasa: 21,0 m<sup>2</sup> Architektonický koncept: Domy byly pečlivě navrženy tak, aby skvěle zapadaly do venkovského prostředí a přičemž zároveň splňovaly současné standardy pohodlného bydlení. Tvar písmene L minimalizuje kontakt mezi bytovými jednotkami pro maximální soukromí obou rodin. Vybavení je nadstandardní, včetně klimatizace, venkovních žaluzií a moderních bezpečnostních prvků. Dispozice a vnitřní prostory: • Obytné podkroví s rozšířeným vikýřem, poskytujícím výhled do zahrady. • Oddělené akustické stěny mezi jednotlivými bytovými jednotkami pro nepřerušené soukromí. • Funkční dispozice s veřejnými a soukromými prostory. • Vybavená kuchyňská linka včetně spotřebičů. • Technická místnost s přípojkou na sušičku a pračku...

|                         |                    |                            |                     |
|-------------------------|--------------------|----------------------------|---------------------|
| <b>Ulice:</b>           |                    | <b>Město:</b>              | Hluboká nad Vltavou |
| <b>Typ nemovitosti:</b> | Dům, vila          | <b>Subtyp nemovitosti:</b> | Rodinný dům         |
| <b>Operace:</b>         | Prodej             | <b>Vlastnictví:</b>        |                     |
| <b>Stav objektu:</b>    | novostavba         | <b>Zastavěná plocha:</b>   | 157 m <sup>2</sup>  |
| <b>Vlastní pozemek:</b> | 290 m <sup>2</sup> | <b>Plocha terasy:</b>      | 20 m <sup>2</sup>   |
| <b>PENB:</b>            | B - Velmi úsporná  |                            |                     |

