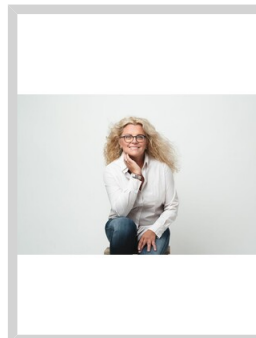


Prodej domu v malebné osadě Lazec u Českého Krumlova



Romana Kolářová
+420777235528
romana.kolarova@sorent.cz

11.500.000,-
za nemovitost Cena k jednání

Stavba byla kolaudována v roce 2008, první majitel. Z hlediska architektury se jedná o velký jednogenerační/dvougenerační dům, dvoupodlažní, s využitím podkroví. Dům ve tvaru L má dva hlavní vchody, ze západní strany a ze severní strany, přístřešek pro dvě auta (2008), garáž, zahradní domek (2008). Fotografie interiéru pošlu na vyžádání, majitelé v domě bydlí. 1. Hlavní vstup (západ – levé křídlo) do obytné části s dispozicí 5KK, šatna, garáž, kotelná, půda. Při vstupu vcházíte skrze příjemné zádveří, vlevo šatna, vpravo koupelna se sprchovým koutem, WC, hala, obývací pokoj s kuchyní (26 m² se vstupem na terasu), 2NP – 2 x prostorný pokoj (2x 15m²), koupelna s vanou, WC, ložnice – cca 12 m², pokoj - 14m², kotelná, garáž (26,4 m² – průchozí do domu). 2. Hlavní vstup (sever – pravé křídlo) do obytné části s dispozicí 3KK, předsíň, koupelna, WC. Vstup prostorným proskleným zádveřím, předsíň, hala, obývací pokoj (se vstupem na terasu), kuchyně, koupelna s WC, 2NP – pokoj (22 m²), WC, technická místnost/šatna. Stavebně technická charakteristika: - nosné obvodové zdivo – keramické zdivo z cihel Porotherm 44 P+D, - základy – betonové pásy proložené lomovým kamenem beton C25/30, soklové zdivo ze šalovacích tvárnic- základová deska tl. 20 cm s výztuží sítí KARI, beton C25/30, - nepodsklepeno, základová deska opatřena tlakovou izolací, natavenými asfaltovými pásy, izolace 10cm polystyren - příčky a dělicí konstrukce – keramické cihly porotherm 30 resp. příčkovky porotherm 17.5, v podkroví částečně příčky dřevěné (hranol, OSB deska, izolace), - zastřešení – sedlová střecha do tvaru L, s nárožím a úžlabím, střešní krytina – v systému pálená krytina Tondach FR 12 – rezná, včetně doplňků, tepelná izolace Rockwool 16+4cm, - vnější omítka – strojově stříkaná omítka jádrová + štuk, finální nátěr Caparol silikát - vnitřní omítky – vápenné – štukové, - výplně otvorů – dřevěné, zasklené dvojsklem - Ditherm...

Ulice:		Město:	Kájov
Typ nemovitosti:	Dům, vila	Subtyp nemovitosti:	Rodinný dům
Operace:	Prodej	Vlastnictví:	
Stav objektu:	velmi dobrý	Zastavěná plocha:	198 m ²
Vlastní pozemek:	1681 m ²	Plocha terasy:	25 m ²
PENB:	G - Mimořádně nehospodárná		

