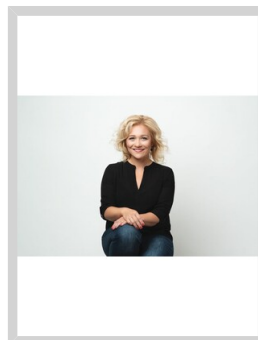


Dům k předání v prosinci 2024 - BONUS 150.000,- Kč - úprava zahrady



Dana Kolářová
+420725815831
dana.kolarova.sorent@seznam.cz

8.950.000,-
za nemovitost **BONUS 150.000,- Kč**
úprava zahrady

Novostavba domu k předání v roce 2024 v Rezidenci "Zlaté Roudné" - nyní BONUS 150.000,- Kč - úprava zahrady včetně zatravnění. Nabízíme prodej novostavby rodinného domu "na klíč" o dispozici 4+kk, typ dvojdom, patrový - č. 109A s pozemkem 416 m² (parc. č. 480/114), roh ulic Pšeničné a Rolní v Roudném na okraji Č. Budějovic. Obytná plocha domu je 97,98 m² + terasa 10,97 m². Zastavěná plocha domu 74 m² + parkovací stání pro 2 auta a terasa, zahrada včetně terénních úprav - trávnik. Zákazník do konce září může sám volit konečnou podobu svého domu výběrem dle vlastního přání (podlahových krytin, vnitřních dveří, obkladů, dlažeb a sanity koupelny), standardy předložíme zájemci. Dispozice: 1.NP - vstupní předsíň (10 m²), samostatné WC (1,47 m²), obývací pokoj s kuchyňským koutem (31,47 m²), technická místnost (4,09 m²), chodba se schodištěm (6,11 m²). Z obývacího je vstup na terasu o výměře 10,97 m². Plocha parkovacího stání pro 2 auta 36 m². 2.NP - chodba (4,76 m²), 3 ložnice (12,42 m², 10,94 m², 10,04 m²), koupelna s WC (6,68 m²). Stavba zahájena 10/23, dokončení, kolaudace, předání 11/24. Zpevněná plocha - terasa ze zámkové dlažby Best Beleza, vchod a parking ze zámkové dlažby Best Klasik, plot - podhrabový obrubník+pletivo (180-200cm), systémová branka cca 1m + 3m brána dvoukřídlá, okapový chodník včetně oblázků, příprava na venkovní žaluzie (kastlíky). Vybavenost: konstrukce Porotherm 240-300 obvod, vnitřní 200, příčky 150, zateplovací systém 180 mm polystyren, plastová okna a dveře - izolační trojsklo, veškeré vnitřní rozvody - elektřina, plyn, voda, topení, plynový kotel BAXI se zásobníkem vody, v celém domě podlahové vytápění, podlahy vinyl a dlažba, dveře s obložkami, koupelna se sprchovým koutem, umyvadlem a toaletou, příprava na fotovoltaiku. "REZIDENCE ZLATÉ ROUDNÉ" se nachází v obci Roudné v nadmořské výšce 393 m.n.m asi 3 km jižně od Českých...

Ulice:	Pšeničná	Město:	Roudné
Typ nemovitosti:	Dům, vila	Subtyp nemovitosti:	Rodinný dům
Operace:	Prodej	Vlastnictví:	
Stav objektu:	novostavba	Zastavěná plocha:	119 m ²
Vlastní pozemek:	416 m ²	Plocha podlahová:	97 m ²
Plocha terasy:	10 m ²	PENB:	C - Úsporná

