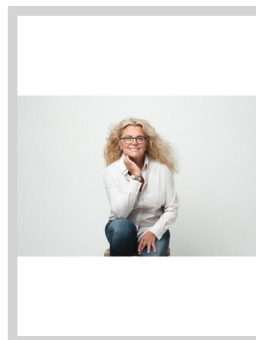


Prodej moderního rodinného domu 5+kk - k nastěhování 5/2025 - dům typ G2



Romana Kolářová
+420 777 235 528
romana.kolarova@sorent.cz

11.450.000,-
za nemovitost

Rezidence "Zlaté Roudné" - 3. ETAPA - další domy ve výstavbě. Nabízíme prodej novostavby rodinného domu "na klíč" o dispozici 5+kk, patrový dvojdům - č.68B s pozemkem 475m² (parc.č.480/127). Dům se nachází v ulici Ovesná v Roudném na okraji Č. Budějovic. Obytná plocha domu je 133m² + terasa 9,14m². Zastavěná plocha domu 117m² + parkovací stání pro 2 auta a terasa. Dispozice: 1.NP - vstupní hala (8,95m²), šatna (4,57m²), koupelna se sprch. koutem, umyvadlem, WC (3,74m²), pokoj (12,26m²), obývací pokoj s kuchyňským koutem (34,4m²) + spíž (4,2m²), chodba se schodištěm (6,11m²). Z obývacího je vstup na terasu o výměře 9,14m². Plocha parkovacího stání pro 2 auta 36m². 2.NP - chodba (5,45m²), 3 ložnice (15,59m², 15,26m², 9,35m²), koupelna s vanou, sprch. koutem, umyvadlem, WC (8,88m²), samostatné WC (2,21m²), technická místnost (3,46m²). Na přání zákazníka je možné dodělat terasu v patře - pochozí dlažba, zábradlí (doplátek cca 70.000,- Kč). Stavba zahájena, kolaudace a předání 5/2025. Domy jsou situovány v klidné části výstavby - v sousedství bude vytvořen velký park. Zahrady domů jsou orientovány na jihozápad, sousedící domy jsou nízké bungalovy. Zákazník nyní může sám volit konečnou podobu svého domu výběrem dle vlastního přání (podlahových krytin, vnitřních dveří, obkladů, dlažeb a sanity koupelny), standardy předložíme zájemci. Zpevněná plocha - terasa ze zámkové dlažby Best Beleza, vchod a parking ze zámkové dlažby Best Klasik, plot - podhrabový obrubník+pletivo (180-200cm), systémová branka cca 1m + 3m brána dvoukřídlá, okapový chodník včetně oblázků, příprava na venkovní žaluzie (kastlíky). Vybavenost: konstrukce Porotherm 240-300 obvod, vnitřní 200, příčky 150, zateplovací systém 180 mm polystyren, plastová okna a dveře - izolační trojsklo, veškeré vnitřní rozvody - elektřina, plyn, voda, topení, plynový kotel BAXI se zásobníkem vody, v celém domě podlahové vytápění, podlahy vinyl a dlažba, dveře s obložkami, koupelny se sprch. koutem, vanou,...

| | | | |
|-------------------------|--------------------|----------------------------|--------------------|
| Ulice: | Pšeničná | Město: | Roudné |
| Typ nemovitosti: | Dům, vila | Subtyp nemovitosti: | Rodinný dům |
| Operace: | Prodej | Vlastnictví: | |
| Stav objektu: | novostavba | Zastavěná plocha: | 117 m ² |
| Vlastní pozemek: | 475 m ² | Plocha podlahová: | 133 m ² |
| Plocha terasy: | 9 m ² | PENB: | C - Úsporná |

