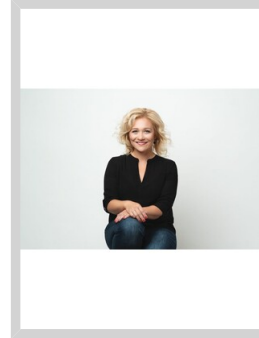


Prodej souboru pozemků na břehu řeky Vltavy v místě bývalého mlýna Pozdřez-stavební, lesní pozemky



Dana Kolářová

+420725815831

dana.kolarova.sorent@seznam.cz

850.000,-**za nemovitost**

Nabízíme na prodej podíl 1/6 (4.166,5 m²) na celkové ploše pozemků o výměře 24.990 m² v místě bývalého mlýna Pozdřez na pravém břehu řeky Vltavy v kat. území Záluží nad Vltavou v okrese Český Krumlov. Pozemky leží cca 3 km od obce Záluží nad Vltavou, naposledy některé využívané jako vodácké tábořiště. Atraktivní místo pro rybáře, rekreaci, kemp nebo investiční příležitost. Podél pozemků je stále náhon k původnímu mlýnu - možnost využít např. k výstavbě vodní elektrárny. Jedná se o pozemky stavební, lesní a zemědělské. Stavební pozemky jsou v aktuálním územním plánu vedeny jako zastavitelné plochy rekreace - areály a hřiště (stavby pro ubytování, kempy, rekreační chaty, účelové stavby související s rekreační a sportovní činností). K pozemkům je přivedena elektřina a vede k nim obecní příjezdová cesta ze Záluží a Čertyně. Jedná se o soubor sousedících pozemků, které náležely k bývalému mlýnu Pozdřez. Pozemky jsou v podílovém spoluvlastnictví, většinou patřící vzdáleným příbuzným. Klientka prodává jeden z největších podílů za cenu odhadu dle znaleckého posudku. Podíly jsou na prodej pouze jako celek. 1) Pozemky stavební (cena 1.300,- Kč/1 m²): dle územního plánu zastavitelné plochy rekreace - areály a hřiště (stavby související s rekreační a sportovní činností, stavby pro ubytování a kempy, rekreační přízemní chaty) p.č.1235 o výměře 1146 m² p.č.1244/32 o výměře 85 m² p.č.1238 o výměře 741 m² p.č.1241 o výměře 297 m² p.č.1237 o výměře 173 m² p.č.1244/29 o výměře 453 m² p.č.1244/31 o výměře 91 m² p.č.1244/34 o výměře 61 m² Na pozemcích se nachází chalupa a chata, které nejsou ve vlastnictví klientky. 2) Pozemky lesní (cena 38,- Kč/1 m²): p.č.1240 o výměře 2110 m² p.č.1252/1 o výměře 7073 m² 3) Pozemky zemědělské (cena 35,- Kč/1 m²): p.č.1244/27 o výměře 873 m², Ostatní plocha p.č.1239 o výměře 9055 m², Ostatní plocha ...

Město:	Dolní Třebonín	Typ nemovitosti:	Pozemek
Subtyp nemovitosti:	Bydlení	Operace:	Podíl
Vlastnictví:		Stav objektu:	
Vlastní pozemek:	4166 m ²	PENB:	G - Mimořádně ne hospodárná

