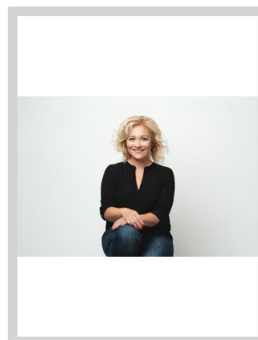


Prodej moderního rodinného domu - Roudné



Dana Kolářová
+420725815831
dana.kolarova@sorent@seznam.cz

9.750.000,-
za nemovitost

Rezidence "Zlaté Roudné" - 3. ETAPA - další 4 domy ve výstavbě. Dva domy prodány, dva k dispozici. Stavba zahájena, dokončení, kolaudace, předání 5/2025. Domy jsou situovány v klidné části výstavby - v sousedství bude vytvořen velký park. Zahrady domů jsou orientovány na jihozápad, sousedící domy jsou nízké bungalovy. Zákazník nyní může sám volit konečnou podobu svého domu výběrem dle vlastního přání (podlahových krytin, vnitřních dveří, obkladů, dlažeb a sanity koupelny), standardy předložíme zájemci. Nabízíme prodej novostavby rodinného domu "na klíč" o dispozici 4+kk, typ patrový dvojdům - č. 69A s pozemkem 428 m² (parc. č. 480/141 + č. 480/140) a č. 69B s pozemkem 421 m² (parc. č. 480/74 + č. 480/140). Dům se nachází v ulici Ovesná v Roudném na okraji Č. Budějovic. Obytná plocha domu je 97,98 m² + terasa 10,97 m². Zastavěná plocha domu 74 m² + parkovací stání pro 2 auta a terasa. Pro domy č. 69A a č.69 B je společný příjezd a parking na pozemku č. 480/140, každému domu náleží polovina pozemku. Dispozice: 1.NP - vstupní předsíň (10 m²), samostatné WC (1,47 m²), obývací pokoj s kuchyňským koutem (31,47 m²), technická místnost (4,09 m²), chodba se schodištěm (6,11 m²). Z obývacího je vstup na terasu o výměře 10,97 m². Plocha parkovacího stání pro 2 auta 36 m². 2.NP - chodba (4,76 m²), 3 ložnice (12,42 m², 10,94 m², 10,04 m²), koupelna s WC (6,68 m²). Zpevněná plocha - terasa ze zámkové dlažby Best Beleza, vchod a parking ze zámkové dlažby Best Klasik, plot - podhrabový ohrubník+pletivo (180-200cm), systémová branka cca 1m + 3m brána dvoukřídlá, okapový chodník včetně oblázků, příprava na venkovní žaluzie (kastlíky). Vybavenost: konstrukce Porotherm 240-300 obvod, vnitřní 200, příčky 150, zateplovací systém 180 mm polystyren, plastová okna a dveře - izolační trojsklo, veškeré vnitřní rozvody - elektřina, plyn, voda, topení, plynový kotel BAXI se zásobníkem vody,...

Ulice:	Pšeničná	Město:	Roudné
Typ nemovitosti:	Dům, vila	Subtyp nemovitosti:	Rodinný dům
Operace:	Prodej	Vlastnictví:	
Stav objektu:	novostavba	Zastavěná plocha:	119 m ²
Vlastní pozemek:	428 m ²	Plocha podlahová:	97 m ²
Plocha terasy:	10 m ²	PENB:	C - Úsporná

