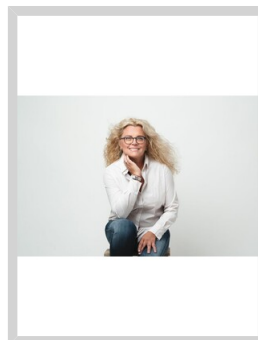


Prodej pozemku k výstavbě stavby pro rodinnou rekreaci - možnost trvalého bydlení



Romana Kolářová
+420777235528
romana.kolarova@sorent.cz

3.150.000,-
za nemovitost Cena k jednání.

Ve výhradním zastoupení majitelů nabízíme prodej pozemků s celkovou výměrou 987m². Uvedené pozemky parc. č. 1893/130 a 1893/131 v k.ú. Lišov se nacházejí v ploše rodinné rekreace, v územním plánu označené zkratkou RR. Vzhledem k výstavbě obchvatu zde nejsou žádná omezení, neboť tyto pozemky se nachází mimo dopravní koridor přeložky silnice I/34. Bližší informace pošlu případnému zájemci. Město Lišov je v docházkové vzdálenosti 5minut podél rybníku Čekala, dojdete až k nově vybudované Bille. Na pozemku je možnost stavby domu pro rodinnou rekreaci s možností trvalého pobytu. Je podaná žádost o územně plánovací informaci, ohledně možné zastavitelnosti. Sousední domy mají zastavitelnost v rozmezí 75-80m² + podkroví. Sousedí zde trvale bydlí. Na pozemku je postaven zahradní domek s kuchyňkou, prostorná pergola, WC, skládek, vlastní vrt, jímka, elektřina. Pozemek je oplocený s bránou, je velmi vkusně osázen stromy, keři a kvetoucími rostlinami. Chybí už jen postavit dům a bydlet. Město Lišov nabízí kompletní občanskou vybavenost včetně lékárny, mateřské a základní školy, obchodů s potravinami a mnoho dalšího. Blízké okolí obklopují četné rybníky a lesy. Více informací v RK.

Ulice:		Město:	Lišov
Typ nemovitosti:	Pozemek	Subtyp nemovitosti:	Bydlení
Operace:	Prodej	Vlastnictví:	
Stav objektu:		Vlastní pozemek:	983 m ²
PENB:	G - Mimořádně neehospodárná		

