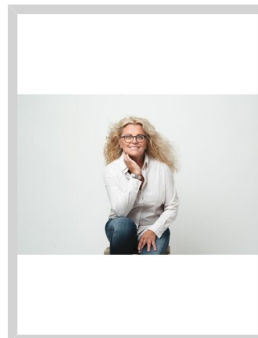


## Prodej domu v malebné osadě Lazec u Českého Krumlova



Romana Kolářová  
**+420 777 235 528**  
[romana.kolarova@sorent.cz](mailto:romana.kolarova@sorent.cz)

**11.500.000,-**  
**za nemovitost Cena k jednání**

Stavba byla kolaudována v roce 2008, první majitel. Z hlediska architektury se jedná o prostorný jednogenerační/dvougenerační dům, dvoupodlažní, s využitím podkroví. Díky poloze je možnost využití k bydlení, chalupa - rekreace, pronájem apartmánů - investice. Dům ve tvaru L má dva hlavní vchody, ze západní strany a ze severní strany, přístřešek pro dvě auta (2008), garáž, zahradní domek (2008). 1. Hlavní vstup (západ - levé křídlo) do obytné části s dispozicí 5KK, šatna, garáž, kotelná, půda. Při vstupu vcházíte skrze příjemné zádveří, vlevo šatna, vpravo koupelna se sprchovým koutem, WC, hala, obývací pokoj s kuchyní (26 m<sup>2</sup> se vstupem na terasu), 2NP - 2 x prostorný pokoj (2x 15m<sup>2</sup>), koupelna s vanou, WC, ložnice - cca 12 m<sup>2</sup>, pokoj - 14m<sup>2</sup>, kotelná, garáž (26,4 m<sup>2</sup> - průchozí do domu). 2. Hlavní vstup (sever - pravé křídlo) do obytné části s dispozicí 3KK, předsíň, koupelna, WC. Vstup prostorným proskleným zádveřím, předsíň, hala, obývací pokoj (se vstupem na terasu), kuchyně, koupelna s WC, 2NP - pokoj (22 m<sup>2</sup>), WC, technická místnost/šatna. Stavebně technické informace pošleme na vyžádání. Stavba se rozprostírá na pozemkovém souboru o celkové výměře 1.879 m<sup>2</sup>. Dům je umístěn na jihozápadní části osady, s krásným výhledem do krajiny. Jedná se o velmi klidné místo obklopené lesy a přírodou CHKO Blanský les a CHLÚ Křenov. Český Krumlov 5km, Kleř 10km, Šumava- Lipno nad Vltavou 35km. Doporučuji osobní prohlídku, ta často odhalí věci, které na fotkách nebo v popisu nejsou vidět - atmosféru místa, kvalitu stavby nebo třeba klid v okolí, soukromí na konci návsi. Těšíme se na vás.

<b>Město:</b>	Kájov	<b>Typ nemovitosti:</b>	Dům, vila
<b>Subtyp nemovitosti:</b>	Rodinný dům	<b>Operace:</b>	Prodej
<b>Vlastnictví:</b>		<b>Stav objektu:</b>	velmi dobrý
<b>Zastavěná plocha:</b>	198 m <sup>2</sup>	<b>Vlastní pozemek:</b>	1681 m <sup>2</sup>
<b>Plocha terasy:</b>	25 m <sup>2</sup>	<b>PENB:</b>	G - Mimořádně nevhodná

