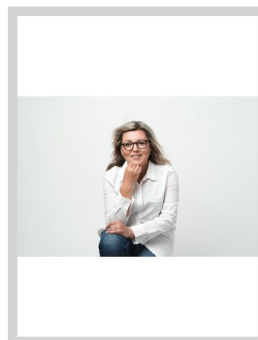


Prodej ucelených pozemků, Benešov nad Černou - Dluhoště.



Eva Kubátová
+420725967067
eva.kubatova@sorent.cz

55,-
za m²

Ve výhradním zastoupení majitele nabízíme k prodeji podíl ucelených pozemků o celkové výměře 74 172 m², nacházejících se v katastrálním území Dluhoště. Tento rozlehlý pozemek je snadno přístupný z hlavní komunikace. Součástí pozemku je také zastavěná plocha o výměře 255 m², kde se dříve nacházela zemědělská stavba. Dále pozemek zahrnuje komunikaci, ostatní plochu a ornou půdu. Tento rozmanitý soubor pozemků nabízí široké možnosti využití. Dluhoště je obcí, místní částí nebo osadou spadající pod obec s pověřeným obecním úřadem Benešov nad Černou, což zajišťuje dostupnost veškeré potřebné občanské vybavenosti.

Ulice:		Město:	Benešov nad Černou
Typ nemovitosti:	Pozemek	Subtyp nemovitosti:	Pole
Operace:	Prodej	Vlastnictví:	
Stav objektu:		Vlastní pozemek:	74172 m ²
PENB:	G - Mimořádně ne hospodárná		

