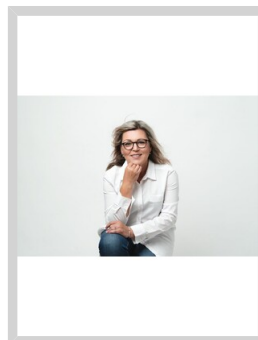


## Prodej domu s nebytovým prostorem, promenáda Lipno nad Vltavou..



Eva Kubátová  
**+420725967067**  
[eva.kubatova@sorent.cz](mailto:eva.kubatova@sorent.cz)

**1,-**  
**za nemovitost**

Unikátní řadový dům s nebytovými prostory na malebné promenádě v Lipně nad Vltavou nabízí skvělou kombinaci bydlení a podnikání. Na pronájem nebytových prostor se již hlásí solidní, ověřený nájemci s historií. Dům s rozlohou 215 m<sup>2</sup> je nyní rozdělen na přízemní lékárnu a prostorný byt 3+1 v prvním patře. K objektu patří dvě parkovací místa na pozemku za zahradou a dále se dá parkovat před domem na obecním pozemku. Interiér domu je moderně vybaven s plovoucími a keramickými podlahami, dřevěnými okny s izolačním zasklením a interiérovými dveřmi z dýhy. V obývacím patře naleznete krbová kamna Jotul F305 Base, která zajišťují útulné teplo a velmi rychle vytopí celý prostor. Kuchyně je zhotovena na zakázku od firmy Sýkora. V koupelně je instalován elektrický podlahový temperovací systém. Vytápění je zajištěno ústředním topením s elektrokotlem, a teplá voda je ohřívána elektrickým bojlerem. Dům je napojen na obecní elektřinu, vodovod a kanalizaci. Dům byl postaven před 20 lety a prošel rekonstrukcí v roce 2013. Jedná se o nepodsklepený objekt se dvěma nadzemními podlažními a neobytným podkrovím. Střecha je sedlová s taškovou krytinou. Fasáda je opatřena tenkovrstvou omítkou. Zadní část domu tvoří krásná zahrada s posezením, poskytující maximální soukromí a příjemné prostředí pro relaxaci. Na zahradě se nachází vířivá vana Villeroy Boch, model A6L, s termokrytem a zvedákem termokrytu. Dům má dvě samostatné internetové přípojky, jednu pro lékárenský program a druhou pro byt. V lékárně jsou automaticky ovládané rolety a před ní jsou umístěny dvě výsuvné markýzy. Přízemí (1.NP) má celkovou užitnou plochu 99,81 m<sup>2</sup>, zahrnující prodejnu lékárny, kancelář, umývárnu, WC, sklad, schodiště, vstup a kotelnu. Patro (2.NP) nabízí chodbu, kuchyni, obývací pokoj, pokoj pro hosty, ložnici a koupelnu s WC, s celkovou užitnou plochou 93,97 m<sup>2</sup>. Tento dům je ideálním řešením pro ty, kteří hledají kombinaci podnikání a bydlení v atraktivní lokalitě Lipna...

<b>Ulice:</b>		<b>Město:</b>	Lipno nad Vltavou
<b>Typ nemovitosti:</b>	Komerce	<b>Subtyp nemovitosti:</b>	Obchodní prostor
<b>Operace:</b>	Prodej	<b>Vlastnictví:</b>	
<b>Stav objektu:</b>	velmi dobrý	<b>Zastavěná plocha:</b>	154 m <sup>2</sup>
<b>Vlastní pozemek:</b>	452 m <sup>2</sup>	<b>PENB:</b>	G - Mimořádně nevhodná

