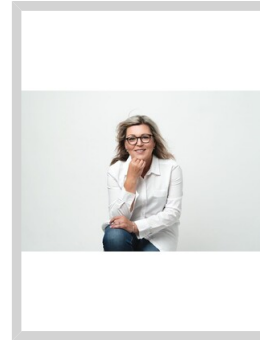


Prodej domu s nebytovým prostorem, promenáda Lipno nad Vltavou..



Eva Kubátová
+420725967067
eva.kubatova@sorent.cz

1,-
za nemovitost

Unikátní řadový dům s nebytovými prostory na malebné promenádě v Lipně nad Vltavou nabízí skvělou kombinaci bydlení a podnikání. Dům s rozlohou 215 m² je nyní rozdělen na přízemní lékárnu a prostorný byt 3+1 v prvním patře. K objektu patří dvě parkovací místa na pozemku za zahradou a dále se dá parkovat před domem na obecním pozemku. Interiér domu je moderně vybaven s plovoucími a keramickými podlahami, dřevěnými okny s izolačním zasklením a interiérovými dveřmi z dýhy. V obývacím patře naleznete krbová kamna Jotul F305 Base, která zajišťují útulné teplo a velmi rychle vytopí celý prostor. Kuchyně je zhotovena na zakázku od firmy Sýkora. V koupelně je instalován elektrický podlahový temperovací systém. Vytápění je zajištěno ústředním topením s elektrokotlem, a teplá voda je ohřívána elektrickým bojlerem. Dům je napojen na obecní elektřinu, vodovod a kanalizaci. Dům byl postaven před 20 lety a prošel rekonstrukcí v roce 2013. Jedná se o nepodsklepený objekt se dvěma nadzemními podlažími a neobytným podkrovím. Střeška je sedlová s taškovou krytinou. Fasáda je opatřena tenkovrstvou omítkou. Zadní část domu tvoří krásná zahrada s posezením, poskytující maximální soukromí a příjemné prostředí pro relaxaci. Na zahradě se nachází vířivá vana Villeroy Boch, model A6L, s termokrytem a zvedákem termokrytu. Dům má dvě samostatné internetové přípojky, jednu pro lékárenský program a druhou pro byt. V lékárně jsou automaticky ovládané rolety a před ní jsou umístěny dvě výsuvné markýzy. Přízemí (1.NP) má celkovou užitnou plochu 99,81 m², zahrnující prodejnu lékárny, kancelář, umývárnu, WC, sklad, schodiště, vstup a kotelnu. Patro (2.NP) nabízí chodbu, kuchyni, obývací pokoj, pokoj pro hosty, ložnici a koupelnu s WC, s celkovou užitnou plochou 93,97 m². Tento dům je ideálním řešením pro ty, kteří hledají kombinaci podnikání a bydlení v atraktivní lokalitě Lipna nad Vltavou. Nový majitel má možnost pokračovat v provozování lékárny nebo...

Město:	Lipno nad Vltavou	Typ nemovitosti:	Dům, vila
Subtyp nemovitosti:	Rodinný dům	Operace:	Prodej
Vlastnictví:		Stav objektu:	velmi dobrý
Zastavěná plocha:	154 m ²	Vlastní pozemek:	452 m ²
Plocha podlahová:	100 m ²	PENB:	G - Mimořádně nehospodárná

