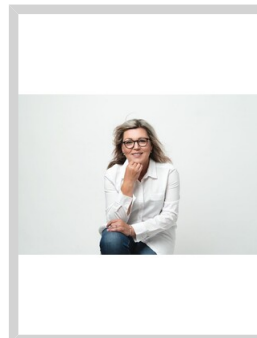


Prodej domu - roubenky 4+1, Těchlovice nad Labem - Děčín..



Eva Kubátová
+420 725 967 067
eva.kubatova@sorent.cz

1.690.000 ,-
za nemovitost

Nabízíme Vám exkluzivně ke koupi rodinný dům o velikosti 4+1 v malebné obci Těchlovice, okres Děčín. Jedná se o patrový dům s kombinací zdiva v přízemí a hrázděnou konstrukcí v patře, zastřešený sedlovou střechou s krytinou Bobrovka. Dům je situován na pozemku o rozloze 676 m², který částečně nabízí rovinaté, částečně svažité terény a je přístupný přímo z veřejné komunikace. Těchlovický potok protéká přes pozemek. Historický dům, původně hrázděná roubenka stará více než sto let, prošel různými modernizačními kroky. Střecha byla přeložena přibližně před 40 lety, v roce 2000 proběhla kompletní rekonstrukce kuchyně a instalace nového ústředního topení. Dům byl průběžně udržován, včetně výměny kotle a bojleru v letech 2012 a 2016. Dům je napojen na veřejný vodovod, odpad je řešen dvoukomorovým septikem. Vytápění zajišťuje ústřední topení s kotlem na tuhá paliva (uhlí), a ohřev vody je zajištěn kombinovaným elektrickým kotlem. Okna jsou vyrobená ze dřeva. Přízemí domu nabízí dílnu, garáž a bývalý chlév, který nyní slouží jako sklad palivového uhlí. Obytná část v přízemí zahrnuje zádveří, obytnou místnost, kuchyni, koupelnu, samostatnou toaletu a skladovací místnost. Dřevěné schody vedou do prvního patra, kde jsou tři obytné místnosti a vstup na prostornou půdu. • Obytná místnost v přízemí: • Rozměry: 4,8 x 4,7 m • Kuchyně v přízemí: • Rozměry: 2,8 x 2,9 m • Koupelna v přízemí: • Rozměry: • Samostatná toaleta v přízemí: • Rozměry: • Skladovací místnost v přízemí: • Rozměry: • První obytná místnost v patře: • Rozměry: 5,1 x 4,4 m • Druhá obytná místnost v patře: • Rozměry: 3,3 x 4,8 m • Třetí obytná místnost v patře: • Rozměry: 2,5 x 4,96 m Obec Těchlovice nad Labem nabízí veškerou potřebnou občanskou vybavenost včetně prodejny potravin, restaurace, kadeřníka, ordinace lékaře a mateřské školky v budově obecního úřadu. Rozšířené možnosti nákupů a služeb jsou k dispozici v nedalekém Děčíně. Obec Těchlovice nad Labem, se nachází v bsp...

Město:	Těchlovice	Typ nemovitosti:	Dům, vila
Subtyp nemovitosti:	Rodinný dům	Operace:	Prodej
Vlastnictví:		Stav objektu:	dobrý
Zastavěná plocha:	125 m ²	Vlastní pozemek:	551 m ²
Plocha podlahová:	150 m ²	PENB:	G - Mimořádně nehospodárná

