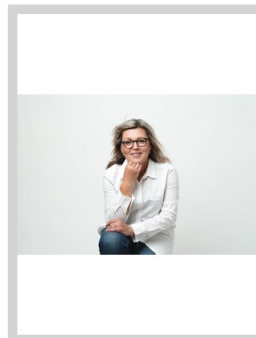


Pronájem bytu 3+1 s balkonem, 3 km od Lipenského jezera.



Eva Kubátová
+420725967067
eva.kubatova@sorent.cz

12.000 ,-
za měsíc

Ve výhradním zastoupení majitele nabízíme k pronájmu byt 3+1 s balkonem v obci Loučovice, v blízkosti Lipenského jezera. Byt je umístěn v 6. patře, prošel částečnou rekonstrukcí. Popis nemovitosti: Dispozice: Neprůchozí pokoje zahrnují prostornou chodbu, kuchyni, obývací pokoj a 2 ložnice. Šatna je umístěna přímo v chodbě. Koupelna: Vybavena vanou pro vaše pohodlí. Balkon: S výhledem do okolní zeleně, ideální místo pro odpočinek. Vybavenost: V obci je veškerá potřebná občanská vybavenost, včetně mateřské školy přímo před domem a základní školy ve vzdálenosti 200 metrů. Lokalita: Obec Loučovice. Dopravní spojení: Velmi dobré vlakové a autobusové spojení, což zajišťuje snadný přístup do okolních oblastí. Hraniční přechod: Obec se nachází kousek od hraničního přechodu s Rakouskem. Další informace: Délka pronájmu: Majitel preferuje dlouhodobý pronájem. Prohlídky jsou možné po předchozí domluvě. PENB - průkaz energetické náročnosti, hodnota G. Novela zákona č. 406/2000 Sb., o hospodaření energií ukládá realitním kancelářím od 1.7.2015 povinnost zveřejňovat hodnotu energetické náročnosti prodávané nemovitosti. Pokud prodávající nemá průkaz energetické náročnosti (PENB), je zprostředkovatel povinen ze zákona uvést hodnotu G, ačkoliv označení nemusí odpovídat skutečnému stavu nemovitosti. Bližší informace v realitní kanceláři.

| | | | |
|-------------------------|------------------|----------------------------|------------------------|
| Ulice: | 278 | Město: | Loučovice |
| Typ nemovitosti: | Byt | Subtyp nemovitosti: | 3+1 |
| Operace: | Pronájem | Vlastnictví: | Osobní |
| Stav objektu: | velmi dobrý | Plocha podlahová: | 58 m ² |
| Plocha balkonu: | 4 m ² | PENB: | G - Mimořádně nevhodná |

