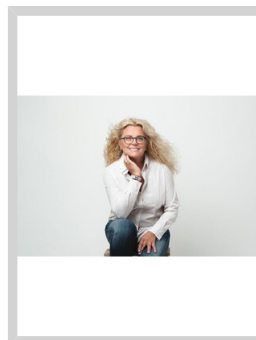


## Prodej domu na samotě s výhledem do přírody - na rozhraní Novohradských a Slepických hor



Romana Kolářová  
**+420777235528**  
[romana.kolarova@sorent.cz](mailto:romana.kolarova@sorent.cz)

**14.500.000,-**  
za nemovitost

Ve výhradním zastoupení majitele nabízíme prodej nemovitostí, které leží na rozhraní Novohradských a Slepických hor na říčce Černá, v jihovýchodní části okresu Český Krumlov. Od okresního města je vzdálena 29 km. Nejbližšími městy jsou: Kaplice, Trhové Sviny. Dům na samotě vás okouzlí svým klidem a krásou okolní krajiny. Okolí je obklopeno nádhernými Novohradskými a Slepickými horami, což poskytuje nekonečné možnosti pro outdoorové aktivity, jako je turistika, cykloturistika, či relaxace v přírodě. Tato oblast je známá svou malebnou krajinou, čistým vzduchem a pozoruhodnými výhledy do údolí směrem na jihozápad. Dům: I přesto, že je dispozice domu pouze 2+1, celková podlahová plocha činí cca 150 m<sup>2</sup>. Dům nabízí pohodlí a komfortní bydlení v příjemném prostředí. Vstupní obývací pokoj vás přivítá svou prostorností a přímým vstupem na nádhernou terasu o rozloze 35 m<sup>2</sup>, s výhledem do údolí (jihozápad). Přizemí: • Kuchyně • Obývací pokoj s křbovými kamny, jídelnou, terasu • Prostorná dílna • Technická místnost • Šatna • Koupelna s WC a sprchou • Příruční sklad • Úložné prostory • 2 vchody Druhé patro: • Otevřené atrium s ložnicí • Koupelnu s vanou a WC • Pracovní prostor • Prostorná šatna 2x Venkovní prostory: Pozemek je celý oplocený a nabízí mnoho možností pro relaxaci a zábavu. Zahrnuje vlastní koupací jezírko, chatku a maringotku, které mohou být využívány pro hosty nebo pronajímány pro další příjem. Toto místo je ideálním rájem pro milovníky přírody a venkovního života. Technické informace: Dům byl zrekonstruován majitelem s láskou a pozorností k detailům. Voda je získávána z vlastní studny - 2x. Pro ekologickou údržbu domu je zde septik s trativodem a jímka na dešťovou vodu. Vytápění lze zajistit buď elektrokotlem nebo krbem s výměníkem. Příjezdová cesta je obecní, nezpevněná. Majitel této nemovitosti zde po léta hospodařil, provozoval chov ovcí, slepic a králíků. Nabízíme vám jedinečnou příležitost stát se součástí této nádherné...

<b>Ulice:</b>	325	<b>Město:</b>	Benešov nad Černou
<b>Typ nemovitosti:</b>	Dům, vila	<b>Subtyp nemovitosti:</b>	Rodinný dům
<b>Operace:</b>	Prodej	<b>Vlastnictví:</b>	
<b>Stav objektu:</b>	dobrý	<b>Zastavěná plocha:</b>	209 m <sup>2</sup>
<b>Vlastní pozemek:</b>	5907 m <sup>2</sup>	<b>Plocha terasy:</b>	35 m <sup>2</sup>
<b>Sklep:</b>	10 m <sup>2</sup>	<b>PENB:</b>	G - Mimořádně nevhodná

