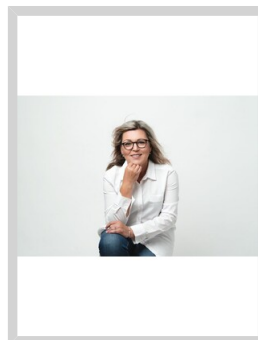


Novostavba domu ve venkovském stylu včetně vybavení v lokalitě Purkarec u Hluboké nad Vltavou.



Eva Kubátová
+420725967067
eva.kubatova@sorent.cz

9.900.000,-
za nemovitost

Nabídka nadstandardního rodinného domu ve venkovském stylu s moderním vybavením v lokalitě Purkarec u Hluboké nad Vltavou. Rádi vám představíme exkluzivní nabídku rodinných domů, které kombinují nadčasový venkovský ráz s moderním vybavením pro vaše pohodlí a komfort. Každý z domů je navržen tak, aby splňoval nároky moderního života, a zároveň se harmonicky začlenil do venkovského prostředí. Domy se nachází v lokalitě Purkarec, kousek od města Hluboká nad Vltavou, které se pyšní svým bohatým kulturním dědictvím a nádherným okolím. Výjimečné vybavení: • Klimatizace pro optimální teplotní komfort v každém ročním období. • Venkovní žaluzie pro regulaci světla a soukromí. • Bezpečnostní alarm. • Elektrické ovládání oken a stínících žaluzií u střešních oken. • Moderní a praktická kuchyňská linka s integrovanými spotřebiči včetně myčky na nádobí. • Retenční nádrž pro udržitelnou správu dešťové vody. Domy v naší nabídce: SO.01 a SO.02 – Dvojdomy ve Tvaru Písmene L, dispozice domů 4+kk • Zastavěná plocha RD: 157,9 m² • Obestavěný prostor objektu: 1216 m³/ každý dům bude mít pozemek v rozmezí od 250 do 290 m² • Užitná plocha 1.NP: 59,0 m² • Užitná plocha podkroví: 58,1 m² • Terasa: 12,4 m² (u č.1) / 15,75 m² (u č.2) SO.03 • Zastavěná plocha RD: 157,9 m² • Obestavěný prostor objektu: 1216 m³ • Dispozice dom: 4+kk (pro čtyři osoby) • Užitná plocha 1.NP: 59,0 m² • Užitná plocha podkroví: 58,1 m² • Terasa: 21,0 m² Architektonický koncept: Domy byly pečlivě navrženy tak, aby skvěle zapadaly do venkovského prostředí a přičemž zároveň splňovaly současné standardy pohodlného bydlení. Tvar písmene L minimalizuje kontakt mezi bytovými jednotkami pro maximální soukromí obou rodin. Vybavení je nadstandardní, včetně klimatizace, venkovních žaluzií a moderních bezpečnostních prvků. Dispozice a vnitřní prostory: • Obytné podkroví s rozšířeným vikýřem, poskytujícím výhled do zahrady. • Oddělené akustické stěny mezi jednotlivými bytovými jednotkami pro nepřerušené soukromí. • Funkční dispozice s ...

Ulice:		Město:	Hluboká nad Vltavou
Typ nemovitosti:	Dům, vila	Subtyp nemovitosti:	Rodinný dům
Operace:	Prodej	Vlastnictví:	
Stav objektu:	novostavba	Zastavěná plocha:	157 m ²
Vlastní pozemek:	290 m ²	Plocha terasy:	20 m ²
PENB:	B - Velmi úsporná		

