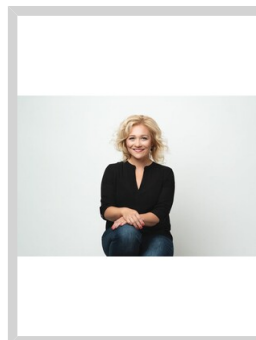


## Prodej řadového rodinného domu 4+1 se zahrádkou v ulici E. Beneše v Suchém Vrbném, České Budějovice



Dana Kolářová  
**+420725815831**  
[dana.kolarova.sorent@seznam.cz](mailto:dana.kolarova.sorent@seznam.cz)

**1,-**  
**za nemovitost Informace o ceně na vyžádání.**

Nabízíme na prodej řadový rodinný dům 4+1 se zahrádkou v ulici E. Beneše v městské části Suché Vrbné, klidná část Českých Budějovic. Dům je v dobrém stavu, ihned k nastěhování, podlahová plocha domu 140 m<sup>2</sup>. Celková plocha pozemku je 339 m<sup>2</sup>, z toho zastavěná plocha domu 72,7 m<sup>2</sup>. Dipozice domu: vstupní chodba, odtud vchod na samostatnou toaletu a vchod do sklepa. 1.NP - předsíň, odtud vstup do koupelny a do kuchyně. Z kuchyně je vstup do obývacího pokoje (22,17 m<sup>2</sup>) a dále do ložnice (12,68 m<sup>2</sup>). V koupelně je vana, umyvadlo, WC, v předsíni vedle koupelny je umístěna pračka a el. bojler. Kuchyňská linka je včetně spotřebičů - plynový sporák s el. troubou, digestoř, myčka, mikrovlnná trouba, rychlovarná konvice a další. 2.NP - předsíň (zde je vyvedena voda, odpady a umístěno umyvadlo), následují 2 průchozí pokoje. Součástí domu je i vybavení, dle dohody s majitelem. Do domu je zaveden městský vodovod, elektřina, plyn, městská kanalizace. Vytápění zajišťují el. přímotopy. Zahrada poskytuje soukromí pro odpočinek a relaxaci. Je oplocená, udržovaná, mírně svažité. K zalévání je možné využít užitkovou vodu z vlastní 3m hluboké studny. Na zahradě se nachází zděný zahradní domek s dílnou, kde je uskladněna sekačka na trávu a další užitečné zahradnické nářadí a vybavení pro kutily. Majitel dům postupně opravoval a udržoval: v r. 1968 v 1.NP přístavba kuchyně a koupelny, v r. 2000 vyměněna střešní krytina, rozvody elektřiny v mědi v celém domě, nainstalovány el. přímotopy (původní vytápění na tuhá paliva). V r. 2008 v pokoji v 2.NP zhotoven sádrokartonový podhled včetně zateplení. Západní strana domu (vstup od branky) a štít zateplen polystyrenem. V r. 2018 výměna PVC v obývacím pokoji v 1.NP, v r. 2023 v ložnici v 1.NP nová plovoucí podlaha a výmalba. Měsíční náklady cca 4.000,- Kč. V místě je veškerá občanská vybavenost - ZŠ, MŠ, MHD, supermarket,...

<b>Ulice:</b>	E. Beneše 588/12	<b>Město:</b>	České Budějovice
<b>Typ nemovitosti:</b>	Dům, vila	<b>Subtyp nemovitosti:</b>	Rodinný dům
<b>Operace:</b>	Prodej	<b>Vlastnictví:</b>	
<b>Stav objektu:</b>	dobry	<b>Zastavěná plocha:</b>	72 m <sup>2</sup>
<b>Vlastní pozemek:</b>	339 m <sup>2</sup>	<b>PENB:</b>	G - Mimořádně nevhodná

