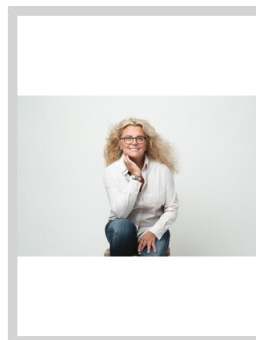


Prodej rodinného domu 5KK - v říjnu zahájena výstavba - 2024 kolaudace



Romana Kolářová
+420777235528
romana.kolarova@sorent.cz

11.190.000,-
za nemovitost

Rezidence "Zlaté Roudné" - 3. etapa výstavby rodinných domů pokračuje ve výstavbě a prodeji. V současné nabídce dva dvojdomy a jeden samostatný dům. Buďte první a zároveň další spokojený soused. Nabízíme prodej novostavby patrového rodinného domu o dispozici 5+kk typ - samostatný, patrový - č. 110 s pozemkem 625m² (p. č. 480/50) v Roudném na okraji Č. Budějovic, ulice Pšeničná. Zastavěná plocha domu včetně zpevněné plochy cca 170m² + terasa, parkovací stání, obytná plocha domu je 98,8 m² + terasa 13,98m², parkovací stání. Dispozice: 1.NP - vstupní předsíň (5,37m²), samostatné WC (1,47m²), obývací s kuchyňským koutem (32,26m²), pokoj 14,85m², koupelna WC 5,98m², technická místnost (2,94m²), chodba schodiště (9,15m²). Z obývacího je vstup na terasu o výměře 13,98m². Plocha parkovacího stání pro 2 auta 36 m². 2.NP - předsíň/chodba (9,12m²), 3 ložnice (14,73m², 13,49m², 11,49m²), koupelna a samostatné WC (8,98m²). Stavba zahájena 10/23 dokončena a zkolaudována 12/24. Zákazník nyní může sám volit konečnou podobu svého domu výběrem dle vlastního přání (podlahových krytin, vnitřních dveří, obkladů, dlažeb a sanity koupelny), standardy předložíme zájemci. Zpevněná plocha - terasa, parking, přístupové chodníky ze zámkové dlažby Best Beleza, plot - podhrab + pletivo, systémová brána cca 1m + 3m dvoukřídlá, branka, příprava na venkovní žaluzie - kastlíky. Vybavenost: konstrukce Porotherm 240-300 obvod, vnitřní 200, příčky 150, zateplovací systém 180 mm polystyren, plastová okna a dveře - izolační trojsklo, veškeré vnitřní rozvody - elektřina, plyn, voda, topení, plynový kotel BAXI se zásobníkem vody, v celém domě podlahové vytápění, podlahy vinyl a dlažba, dveře s obložkami, koupelna se sprchovým koutem, vanou a 2 umyvadly, příprava na fotovoltaiku. "REZIDENCE ZLATÉ ROUDNÉ" se nachází v obci Roudné v nadmořské výšce 393 m.n.m asi 3 km jižně od Českých Budějovic. Roudné bylo založeno při levém břehu Malše, navazuje na městskou část...

Ulice:		Město:	Roudné
Typ nemovitosti:	Dům, vila	Subtyp nemovitosti:	Rodinný dům
Operace:	Prodej	Vlastnictví:	
Stav objektu:	novostavba	Zastavěná plocha:	150 m ²
Vlastní pozemek:	625 m ²	Plocha terasy:	13 m ²
PENB:	C - Úsporná		

