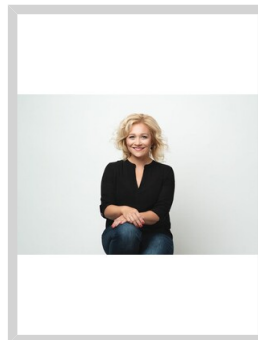


## Ihned k nastěhování - novostavba rodinného domu 5+kk včetně zařízené kuchyně, klimatizace, krbových kamen, s pozemkem 577 m<sup>2</sup> (bonus - úprava zahrady v ceně)



Dana Kolářová

**+420725815831**[dana.kolarova.sorent@seznam.cz](mailto:dana.kolarova.sorent@seznam.cz)**11.390.000,-****za nemovitost ihned k nastěhování.**

3.etapa výstavby našich rodinných domů zahájena. V současné nabídce máme dva domy k okamžitému nastěhování, každý s různým stupněm vybavení. Navíc budeme stavět další domy, k nastěhování v roce 2024. Buďte první a zároveň další spokojený soused. Pro naše první klienty jsme připravili zaručený bonus. Dům je zcela hotový včetně kompletní úpravy zahrady včetně osiva trávy. Chceme, abyste měli dokonalý domov a proto se postaráme o to, aby vaše zahrada byla krásná a připravená k okamžitému užívání. Za nabízenou cenu - prodej novostavby rodinného domu o dispozici 5+kk typ bungalov č. 95 s pozemkem 577 m<sup>2</sup> (p.č. 480/82) v Roudném na okraji Č. Budějovic, Ječná ul. č. p. 593, Roudné. Zastavěná plocha domu 129 m<sup>2</sup> + terasa a 2 parkovací stání, obytná plocha domu je 101 m<sup>2</sup>. Stavby jsou dokončeny a zkolaudovány 03/2023. Jedná se o moderní domy typu bungalov. Nyní probíhají terénní úpravy, oplocení atd. Dům je vybavený ve vyšším standardu, kompletně hotový včetně kuchyňské linky s vestavěnými spotřebiči v hodnotě 400.000,- Kč, krbových kamen, klimatizace a venkovních žaluzií, chodníku, dvou parkovacích stání - zpevněná plocha ze zámkové dlažby Best, plot z plotových tvárníc LUNETÁ z Bestu, výplně kovové tyčky, pojízdná brána. Půda je pochozí s velkým úložným prostorem, zateplená kompletně foukanou izolací. Vybavenost: konstrukce Porotherm 240-300 obvod, vnitřní 200, příčky 150, zateplovací systém 180 mm polystyren, plastová okna a dveře - izolační trojsklo, veškeré vnitřní rozvody - elektřina, plyn, voda, topení, plynový kotel BAXI se zásobníkem vody, v celém domě podlahové vytápění, podlahy vinyl a dlažba, dveře s obložkami, koupelna se sprchovým koutem, vanou a 2 umyvadly, příprava na fotovoltaiku. "REZIDENCE ZLATÉ ROUDNÉ" se nachází v obci Roudné v nadmořské výšce 393 m.n.m asi 3 km jižně od Českých Budějovic. Roudné bylo založeno při levém břehu Malše, navazuje na městskou část Rožnov. Vybavenost obce Roudné: mateřská škola...

<b>Ulice:</b>		<b>Město:</b>	Roudné
<b>Typ nemovitosti:</b>	Dům, vila	<b>Subtyp nemovitosti:</b>	Rodinný dům
<b>Operace:</b>	Prodej	<b>Vlastnictví:</b>	
<b>Stav objektu:</b>	novostavba	<b>Zastavěná plocha:</b>	129 m <sup>2</sup>
<b>Vlastní pozemek:</b>	577 m <sup>2</sup>	<b>Plocha podlahová:</b>	101 m <sup>2</sup>
<b>Plocha terasy:</b>	21 m <sup>2</sup>	<b>PENB:</b>	C - Úsporná

