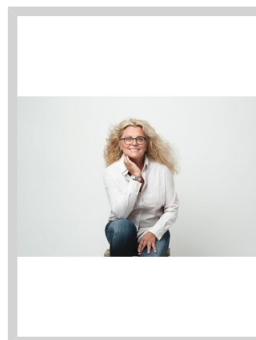


Prodej domu na Srubci



Romana Kolářová
+420777235528
romana.kolarova@sorent.cz

1,-
za nemovitost

Jedná se o stavbu rodinného domu 3+1, půdní pokoj, dílna, dřevník, prostorná garáž/dílina. Dům je v dobrém stavu, udržovaný a užíván do jara 2022. Za domem je zahradní domek, dílna. Zahrada včetně zastavěné plochy 342m². Zastavěná plocha 126m², včetně venkovního zázemí, zahrada 216m². Srubec nyní řeší obchvat a v dosahu bude i sjezd na nově vzniklou dálnici. PENB se nyní zhotovuje, proto je uvedena energ. třída G Dům: - Zdivo cihelné - Základy betonové - Střeška sedlová (2003) - pálená taška - Pochozí půda nad 2/3 domu, 1x pokoj - Plastová okna - 2010 - Podlahy - dlažba, linoleum - Kanalizace obecní - Dálkový rozvod městské vody - Topení - Plynový kotel + původní kotel na tuhá paliva (možnost dotace) - Teplá voda - bojler - Voda a odpady kompletně v plastu - Voda vyvedena i v zadní části domu - Elektřina v mědi 230/ 400 Kwh -- 2 x komín - Internet - odpojen - Garáž/ostatní stavba na pozemku - pozemek celý oplocen PŘÍZEMÍ: obytná část 3+1 - Kuchyně - Obývací pokoj - 2x pokoj - Zádveří - Chodba - Koupelna - Technická místnost - WC - Sklep POZEMEK: - Celková plocha 342 m² - Zastavěná plocha domu cca cca 97 m² - Zastavěná plocha dřevníku, dílny - cca 29m². Výměra domu byla zpracovaná vlastním měřením. Vzhledem k tomu, není celková obytná plocha s přesností na cm. Příjezdová cesta k domu - zpevněná (asfaltová), obecní Parkování na pozemku či před domem. Ve městě je veškerá občanská vybavení - škola, školka, pošta, banky, obchody, supermarkety, lékaři, domov pro seniory atd.. Srubec je obec v okrese České Budějovice, v bezprostřední blízkosti krajského města, v jihovýchodním směru. Doprava: - Vlakové nádraží - Bus. MHD. Hypoteční servis zdarma (naši hypoteční poradci řeší úvěry u všech bankovních domů za nejlepších podmínek na trhu). Těším se na Vás na prohlídce tohoto příjemného domu

Ulice:	Ve Svahu 109	Město:	Srubec
Typ nemovitosti:	Dům, vila	Subtyp nemovitosti:	Rodinný dům
Operace:	Prodej	Vlastnictví:	
Stav objektu:	dobrý	Zastavěná plocha:	126 m ²
Vlastní pozemek:	342 m ²	Plocha podlahová:	80 m ²
Plocha terasy:	12 m ²	Sklep:	20 m ²
PENB:	G - Mimořádně nevhodná		

