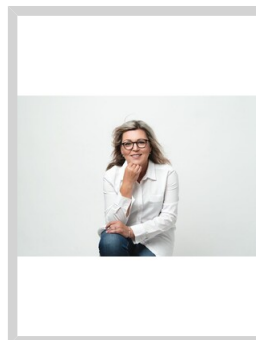


## Prodej zrekonstruovaného bytu s výhledem na řeku, včetně parkovacího stání ve dvoře, Poliklinika Jih.



Eva Kubátová  
**+420725967067**  
[eva.kubatova@sorent.cz](mailto:eva.kubatova@sorent.cz)

**1,-**  
**za nemovitost**

V exkluzivní nabídce nabízíme k prodeji byt, který se nachází v ulici Matice Školské, přímo u Polikliniky Jih. Byt je dispozičně řešený jako 1+1 (2kk) a nabízí se včetně vybavení. V předsíni se nachází vestavná skříň a praktické úložné prostory, které jsou dělané na míru. Pokud jde o výměry místností, kuchyně má 14,66m<sup>2</sup>, pokoj má 16,61m<sup>2</sup>, předsíň 4,30m<sup>2</sup>, koupelna 3,20m<sup>2</sup>, spíž 1,80m<sup>2</sup> a sklep 2,88m<sup>2</sup>. Celý byt je velmi pěkně řešený. Předsíň nabízí dostatek úložného prostoru a v kuchyni najdete spíž, lednici s mrazákem, sporák, myčku a pračku. V pokoji je patrová postel, která byla vyrobena na míru stejně jako vestavná skříň. Z pokoje se navíc naskýtá výhled na řeku Malši. Měsíční předpis záloh včetně elektřiny a fondu oprav činí 2 200,-Kč. Parkování je možné přímo ve dvoře před domem, ale je určeno pouze pro vlastníky bytů. K nemovitosti náleží podíl na společných částech domu a pozemku, včetně zahrady, která se nachází ve vnitrobloku. Tento byt je umístěn v klidné a tiché lokalitě, ale zároveň je v docházkové vzdálenosti do centra města. Je to ideální místo pro ty, kteří chtějí být blízko všeho, ale zároveň ocení klid a pohodu. PENB – průkaz energetické náročnosti, hodnota G. Novela zákona č. 406/2000 Sb., o hospodaření energií ukládá realitním kancelářím od 1.7.2015 povinnost zveřejňovat hodnotu energetické náročnosti prodávané nemovitosti. Pokud prodávající nemá průkaz energetické náročnosti (PENB), je zprostředkovatel povinen ze zákona uvést hodnotu G, ačkoliv označení nemusí odpovídat skutečnému stavu nemovitosti. Měsíční předpis záloh včetně elektřiny a fondu oprav činí 2 200,-Kč. Parkování je ve dvoře před domem, určené pouze pro vlastníky bytů. K nemovitosti náleží podíl na společných částech domu a pozemku, včetně zahrady, která se nachází ve vnitrobloku. Jedná se o velmi pěkné a klidné místo v docházkové vzdálenosti do centra.

<b>Ulice:</b>	Matice školské 168/30	<b>Město:</b>	České Budějovice
<b>Typ nemovitosti:</b>	Byt	<b>Subtyp nemovitosti:</b>	1+1
<b>Operace:</b>	Prodej	<b>Vlastnictví:</b>	Osobní
<b>Stav objektu:</b>	velmi dobrý	<b>Plocha podlahová:</b>	40 m <sup>2</sup>
<b>PENB:</b>	G - Mimořádně nevhodná		

