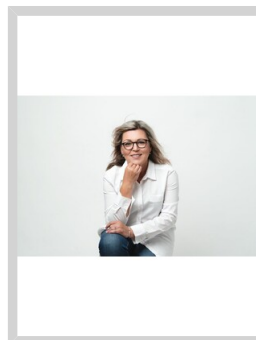


## Převod družstevního bytu 3+1 s balkonem a komorou, u Igy centra, Puklicova ulice...



Eva Kubátová  
**+420725967067**  
[eva.kubatova@sorent.cz](mailto:eva.kubatova@sorent.cz)

**3.790.000,-**  
**za nemovitost**

Ve výhradním zastoupení majitele nabízíme k prodeji byt 3+1 ve družstevním vlastnictví s vynikající dispozicí v lukrativní lokalitě. Přestože se jedná o družstevní vlastnictví, tento byt nabízí mnoho výhod. Díky svému dispozičnímu řešení může být snadno přizpůsobeným individuálním potřebám a vkusu nového majitele. Všechny místnosti jsou světlé a prostorné a nabízejí dostatek místa pro pohodlné bydlení. Byt se nachází v dobře spravovaném domě a je vhodný pro ty, kteří hledají pohodlné bydlení v klidné lokalitě, ale zároveň chtějí mít blízko k občanské vybavenosti a centru města. V bytě se nachází komora o výměře 2,8m<sup>2</sup>, balkon je situovaný na jih. Předstíh je o výměře 5,7m<sup>2</sup>, kuchyně 12,2m<sup>2</sup>, obývací pokoj 20,4m<sup>2</sup>, ložnice 20,4m<sup>2</sup> a pokoj 14,30m<sup>2</sup>. Výhodou je neprůchodnost jednotlivých pokojů. Výhled z kuchyně a ložnice je situovaný do klidové zóny s orientací na sever. Byt se nachází ve druhém patře a na patře jsou pouze 3 byty. Dům, ve kterém se byt nachází, prošel kompletní revitalizací před 12 lety, včetně výměny oken, zateplení, fasády a střechy. V současné době je v plánu výměna výtahu a rekonstrukce společných prostor a balkonů. Byt je družstevní s možností převodu do OV po splacení úvěru domu. K bytu náleží sklep, možnost parkování u domu. Centrum a cyklostezka podél řeky Vltavy 5minut volné chůze. V těsné blízkosti nákupní centrum IGY. Veškerá občanská vybavenost v místě. V současné době je byt pronajat spolehlivými nájemci. Bližší informace v realitní kanceláři. PENB – průkaz energetické náročnosti, hodnota G. Novela zákona č. 406/2000 Sb., o hospodaření energií ukládá realitním kancelářím od 1.7.2015 povinnost zveřejňovat hodnotu energetické náročnosti prodávané nemovitosti. Pokud prodávající nemá průkaz energetické náročnosti (PENB), je zprostředkovatel povinen ze zákona uvést hodnotu G, ačkoliv označení nemusí odpovídat skutečnému stavu nemovitosti.

<b>Ulice:</b>	Puklicova 1034/31	<b>Město:</b>	České Budějovice
<b>Typ nemovitosti:</b>	Byt	<b>Subtyp nemovitosti:</b>	3+1
<b>Operace:</b>	Prodej	<b>Vlastnictví:</b>	Státní/obecní
<b>Stav objektu:</b>	velmi dobrý	<b>Plocha podlahová:</b>	81 m <sup>2</sup>
<b>Plocha balkonu:</b>	3 m <sup>2</sup>	<b>Sklep:</b>	1 m <sup>2</sup>
<b>PENB:</b>	G - Mimořádně nevhodná		

