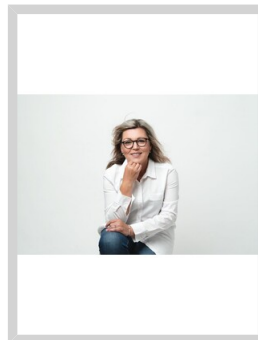


Prodej stavebního, zasítovaného pozemku v obci Purkarec.



Eva Kubátová
+420725967067
eva.kubatova@sorent.cz

3.600.000,-
za nemovitost

V zastoupení majitele nabízíme k prodeji pozemek, který je určený územním plánem k zastavění rodinným domem. Zastavitelnost pozemku 25%. Pozemek se nachází na slunném místě na okraji vsi, v mírném svahu. Inženýrské sítě a komunikace budou přivedeny max. do konce roku 2025. Obec Purkarec je obklopena lesy hlubocké obory, přímo obcí prochází oblíbená cyklostezka spojující České Budějovice - Hlubokou nad Vltavou a Týn nad Vltavou, leží na březích Vltavy a nachází se 8 kilometrů severně od Hluboké nad Vltavou a přibližně deset kilometrů jižně od Týna nad Vltavou. Obec je proslulá ubytovacími možnostmi a rozvojem turistického ruchu a rekreačních aktivit na Hněvkovické přehradě.

Ulice:		Město:	Hluboká nad Vltavou
Typ nemovitosti:	Pozemek	Subtyp nemovitosti:	Bydlení
Operace:	Prodej	Vlastnictví:	
Stav objektu:		Vlastní pozemek:	912 m ²
PENB:	G - Mimořádně nevhodná		

