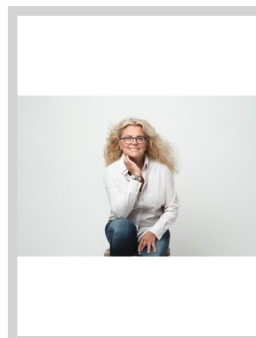


## Prodej domu - chalupy v srdci Novohradských hor - Černé Údolí



Romana Kolářová  
**+420777235528**  
[romana.kolarova@sorent.cz](mailto:romana.kolarova@sorent.cz)

**5.600.000,-**

za nemovitost Informace o ceně na  
vyžádání.

Ve výhradním zastoupení majitele nabízíme prodej chalupy/domu v Černém Údolí, trvalé bydlení/rekreace. Chalupa tvoří linii stavení (bývalý sklářský dům) podél cesty s oploceným pozemkem. Dům Dispozice 5+1. Byt 3+1 se samostatným vstupem (ústřední topení/kotel/nový komín a 2 pokoje udržovaný stav - krbová kamna, dvě koupelny, 2x WC, potravinová komora, sklad, kotelna, veranda, půda, stodola, dílny, zahrada 2087m<sup>2</sup>. Dům v dobrém technickém stavu. Okna dřevěná euro, podlahy betonové, rozvody elektřiny v mědi - v obytné části, voda v plastu. Topení - kotel 4roky na tuhá paliva + dřevo s vyhovující normou, kamna v kuchyni (nové - na dřevo + sporák na PB). Studna společná se sousedy - z lesní studánky/pitná možnost vlastního vrtu, na pozemku septik. Možnost vlastního vrtu. K domu navazuje stodola, dílna, dřevník. V okolí lesy, louky, řeka Černá teče kousek pod domem. V roce 1774 byla obec v novohradském panství, v samotném srdci Novohradských hor, založena vesnička Černé Údolí, která měl sloužit především pro voraře obsluhující plavení dřeva po řece Černá (úžasné místo pro rybáře - pstruhový revír 150m od domu). Za tímto účelem ji založil hrabě Johann Burquoy. Nejprve byla vesnička, která se nacházela v krásném údolí říčky jméno Schwarzthal. Postupem času, jak se vesnička rozrůstala, byla rozdělena na několik částí a jedna z nich se dokonce připojila k blízké obci Velký Jindřichov. V době největšího rozkvětu měla vesnička téměř 60 domků a skoro pět set obyvatel. V období první republiky byla v obci v provozu cihelna, hostinec a dva obchody. Především však bylo pro obec významné zprovoznění sklářských hutí, které se sem přesunuly z Janových Hutí. Osada dnes patří k Benešovu nad Černou a prochází jí zelená turistická značka, která spojuje právě Benešov nad Černou a Pohorksou Ves a také cykloturistická trasa číslo 1187, která spojuje město Kaplice a Nové Hrady. Více informací v RK. PENB - průkaz energetické náročnosti, hodnota G....

<b>Ulice:</b>	8	<b>Město:</b>	Benešov nad Černou
<b>Typ nemovitosti:</b>	Dům, vila	<b>Subtyp nemovitosti:</b>	Rodinný dům
<b>Operace:</b>	Prodej	<b>Vlastnictví:</b>	
<b>Stav objektu:</b>	velmi dobrý	<b>Zastavěná plocha:</b>	522 m <sup>2</sup>
<b>Vlastní pozemek:</b>	2087 m <sup>2</sup>	<b>Plocha terasy:</b>	20 m <sup>2</sup>
<b>PENB:</b>	G - Mimořádně nevhodná		

