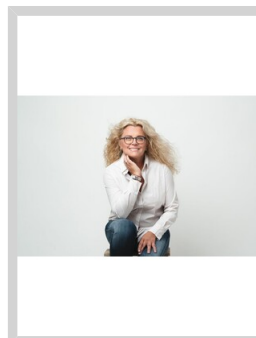


## Prodej pěkného bytu 1+1/39,7 m<sup>2</sup> s balkonem v ulici J. Opletala, sídliště Šumava v Č. Budějovicích



Romana Kolářová  
**+420777235528**  
[romana.kolarova@sorent.cz](mailto:romana.kolarova@sorent.cz)

**2.190.000,-**  
za nemovitost

Nabízíme na prodej (převod družstevního podílu) byt 1+1 s balkonem o celkové výměře 39,7 m<sup>2</sup> v ul. J. Opletala, sídliště Šumava v Č. Budějovicích. Obytná plocha 37,72 m<sup>2</sup> + balkon 2,15 m<sup>2</sup> + sklep 1,68 m<sup>2</sup> v přízemí domu. Byt se nachází v 7 nadzemním podlaží. Dům je po celkové rekonstrukci (plast. okna, zateplení, fasáda, balkony, výtah). Byt je k rekonstrukci, vyklizený. Podlahy původní PVC. Koupelna s vanou a WC, původní umakart. Možnost rekonstrukce ocení klienti s vlastní představou o bydlení. Pokoje orientovány na východ. Měsíční platby 2.515,- Kč (včetně fondu oprav ve výši 643,- Kč) + elektřina. Na bytové jednotce není úvěr banky. V místě veškerá občanská vybavenost - dům se nachází naproti mateřské škole, 100 m od domu supermarket Billa, drogerie DM, obchody, pošta, zdravotní středisko, sportoviště, dětské hřiště, restaurace, zastávka MHD aj. Parkování v ulici před domem. Byt je volný ihned. Bližší info v RK. PENB - průkaz energetické náročnosti, hodnota G. Novela zákona č. 406/2000 Sb., o hospodaření energií ukládá realitním kancelářím od 1.7.2015 povinnost zveřejňovat hodnotu energetické náročnosti prodávané nemovitosti. Pokud prodávající nemá průkaz energetické náročnosti (PENB), je zprostředkovatel povinen ze zákona uvést hodnotu G, ačkoliv označení nemusí odpovídat skutečnému stavu nemovitosti.

<b>Ulice:</b>	J. Opletala 839/41	<b>Město:</b>	České Budějovice
<b>Typ nemovitosti:</b>	Byt	<b>Subtyp nemovitosti:</b>	1+1
<b>Operace:</b>	Prodej	<b>Vlastnictví:</b>	Družstevní
<b>Stav objektu:</b>	dobrý	<b>Plocha podlahová:</b>	39 m <sup>2</sup>
<b>Plocha balkonu:</b>	2 m <sup>2</sup>	<b>Sklep:</b>	1 m <sup>2</sup>
<b>PENB:</b>	G - Mimořádně nehospodárná		

