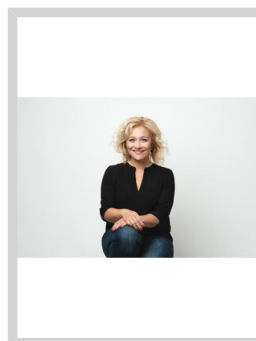


## Pronájem nebytového prostoru 24 m<sup>2</sup> - kancelář/kadeřnictví/pedikúra/obchod v Nové 43, České Budějovice



Dana Kolářová  
**+420725815831**  
[dana.kolarova.sorent@seznam.cz](mailto:dana.kolarova.sorent@seznam.cz)

**5.000,-**  
za měsíc

Nabízíme k pronájmu komerční prostor o výměře 24 m<sup>2</sup> ve zděném domě v Nové ulici, v blízkosti nádraží a obchodního centra Mercury v Č. Budějovicích, cca 10 min pěšky od centra Č. Budějovic. Nebytový prostor je současně využíván jako salon pro modeláž nehtů. Lze ho využít pro účely např. kadeřnictví/pedikúra/manikúra/obchod/kancelář a další. V místnosti se nachází malá kuchyňka a lednička. K nebytovému prostoru náleží samostatná toaleta s umyvadlem. Vstupní dveře jsou chráněné mříží. Nájem: 5.000,- Kč + zálohy na vodu a vytápění 1.000,- Kč + elektřina (nájemce uzavře smlouvu s dodavatelem elektřiny). Vratná kauce ve výši 1 měsíčního nájmu 6.000,- Kč, provize RK 1 měsíční nájem. Nebytový prostor je volný od 1. 6. 2023. PENB - průkaz energetické náročnosti, hodnota G. Novela zákona č. 406/2000 Sb., o hospodaření energií ukládá realitním kancelářím od 1.7.2015 povinnost zveřejňovat hodnotu energetické náročnosti prodávané nemovitosti. Pokud prodávající nemá průkaz energetické náročnosti (PENB), je zprostředkovatel povinen ze zákona uvést hodnotu G, ačkoliv označení nemusí odpovídat skutečnému stavu nemovitosti.

|                         |              |                            |                        |
|-------------------------|--------------|----------------------------|------------------------|
| <b>Ulice:</b>           | Nová 1908/43 | <b>Město:</b>              | České Budějovice       |
| <b>Typ nemovitosti:</b> | Komerce      | <b>Subtyp nemovitosti:</b> | Obchodní prostor       |
| <b>Operace:</b>         | Pronájem     | <b>Vlastnictví:</b>        |                        |
| <b>Stav objektu:</b>    | velmi dobrý  | <b>PENB:</b>               | G - Mimořádně nevhodná |

