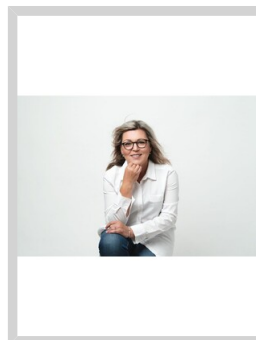


Prodej velkého bytu 3+1 se šatnou, komorou - krásný výhled na řeku Vltavu, centrum města Český Krumlov...



Eva Kubátová
+420725967067
eva.kubatova@sorent.cz

5.665.000 Kč

za nemovitost

Ve výhradním zastoupení majitele nabízíme k prodeji prostorný byt, který se nachází pouhou minutu chůze od Plešiveckého náměstí v Českém Krumlově. Dispoziční řešení 3+1 + nadstandartně řešené úložné prostory, jako šatna a komora. Balkon je se vstupem z pokoje a nabízí nádherný pohled na řeku Vltavu. Jedná se o světlý, útulný, vzdušný byt a nachází se ve druhém patře. Výhodou bytu je dispoziční uspořádání, které zajišťuje dostatečný společný prostor i soukromí. Okna jsou původní dřevěná, střecha a fasáda před 13 lety. Vytápění v bytě je řešeno krbovými kamny, je možnost zavést do bytu plyn, který je v domě. Podlahy v pokojích původní parkety a plovoucí, v chodbě dlažba. Elektřina v chodbě, koupelně a kuchyni v mědi, voda a kanalizace městská. K bytu náleží prostorný sklep. Jedná se o bližší centrum města s krásným výhledem. Platby do fondu oprav činí 1 900,-Kč, záloha na energie 2 000 Kč. Byt je volný ihned. Plešivec je část města Českého Krumlova ležící jižně od jeho historického jádra na levém břehu Vltavy. Skládá se z historického předměstí, které přiléhá k jižnímu okraji historického jádra města a je od roku 2003 městskou památkovou zónou (na Plešivecké schody zasahuje z historického jádra města svým okrajem sousední městská památková rezervace), a stejnojmenného sídliště. Zachovala se zde řada cenných domů počínaje renesančními, zejména na Plešiveckém náměstí a v navazující Plešivecké ulici.

Ulice:	Plešivecká 127	Město:	Český Krumlov
Typ nemovitosti:	Byt	Subtyp nemovitosti:	3+1
Operace:	Prodej	Vlastnictví:	osobní
Stav objektu:	velmi dobrý	Plocha podlahová:	124 m ²
Plocha balkonu:	3 m ²	Sklep:	12 m ²
PENB:	G - Mimořádně nehospodárná		

