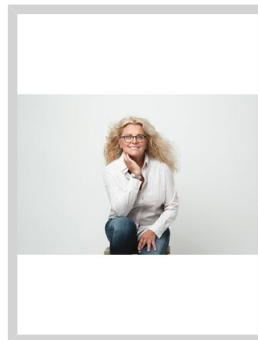


Prodej domu v Římově u školy



Romana Kolářová
+420777235528
romana.kolarova@sorent.cz

2.790.000 Kč
za nemovitost

Ve výhradním zastoupení majitele nabízíme k prodeji dům na návsi v obci Římov. Dům je v původním stavu, udržovaný, nicméně čeká na nového majitele, který ho s citem zrekonstruuje. Dispozice domu - 4+1 předsíň, vstupní chodba se vstupem do bývalé kuchyně, pokoje, z pokoje vstup do dalších pokojů, bývalé koupelny. Obytná část je průchozí dokola, nicméně jeden pokoj může zůstat neprůchozí. Dům je podsklepen, půda nabízí možnost vestavby další obytné části nebo nástavby. K domu náleží malý dvorek s původním dřevníkem. Dům napojen na obecní vodovod, kanalizaci, elektřinu. Vše v původním stavu, nutná rekonstrukce. Parkování je možné na návsi, poblíž domu v ulici a nyní majitel řeší možnost pronájmu parkovacího stání u domu od obce. Římov je malá obec ležící 14km jižně od Českých Budějovic a patří mezi jedno z nejvýznamnějších poutních míst na jihu Čech, které nyní prochází nákladnou opravou. Kapličky kolem Římova spojuje naučná stezka dlouhá šest kilometrů. Turisty při ní čeká 25 zastavení, kde se seznámí s biblickou křížovou cestou. Dům je tedy vhodný jak pro trvalé bydlení, tak k podnikání - penzion, apartmánový dům. V obci školka, škola, pošta, obecní úřad s informačním střediskem, obchod, restaurace a jiné služby. Okolí Římova je plně zeleně, obklopují ho jak lesy, louky tak voda - vodní nádrž Římov a řeka Malše. Více informací v RK PENB - průkaz energetické náročnosti, hodnota G. Novela zákona č. 406/2000 Sb., o hospodaření energií ukládá realitním kancelářím od 1.7.2015 povinnost zveřejňovat hodnotu energetické náročnosti prodávané nemovitosti. Pokud prodávající nemá průkaz energetické náročnosti (PENB), je zprostředkovatel povinen ze zákona uvést hodnotu G, ačkoliv označení nemusí odpovídat skutečnému stavu nemovitosti.

Ulice:	Školní 52	Město:	Římov
Typ nemovitosti:	Dům, vila	Subtyp nemovitosti:	Rodinný dům
Operace:	Prodej	Vlastnictví:	
Stav objektu:	dobrý	Zastavěná plocha:	116 m ²
Vlastní pozemek:	178 m ²	PENB:	G - Mimořádně nevhodná

