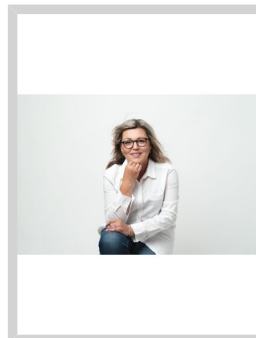


Pronájem polyfunkční budovy, Průběžná ulice.



Eva Kubátová
+420725967067
eva.kubatova@sorent.cz

120 Kč
za m²/měsíc

V zastoupení majitele nabízíme k pronájmu polyfunkční budovu o výměře 900m² v ulici Průběžná. Budova je rozdělena do více místností včetně kancelářského a sociálního zázemí a dá se případně upravit dle požadavků nového nájemce. Prostory se dají užívat jako skladové, obchodní, výrobní apod. Parkování pro zákazníky je přímo před budovou a poskytuje dostatečnou manipulační plochu pro nakládku/vykládku zboží. Více informací u nás v RK.

Ulice:	Průběžná 2125/6	Město:	České Budějovice
Typ nemovitosti:	Komerce	Subtyp nemovitosti:	Ostatní
Operace:	Pronájem	Vlastnictví:	
Stav objektu:	dobrý	Zastavěná plocha:	1000 m ²
PENB:	G - Mimořádně nevhodná		

