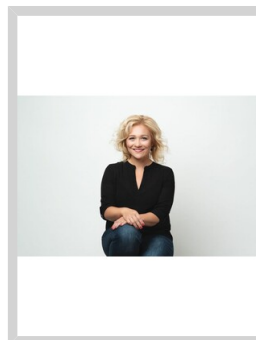


## Pronájem částečně zařízeného bytu 1+1/32 m<sup>2</sup> v Průběžné ulici v Č. Budějovicích



Dana Kolářová

**+420725815831**

dana.kolarova.sorent@seznam.cz

**7.000 Kč****za měsíc Zálohy na energie 2.500,- Kč.**

Nabízíme k pronájmu částečně zařízeného bytu 1+1/32 m<sup>2</sup> na sídlišti v Průběžné ulici v Č. Budějovicích. Byt se nachází ve 2. patře panelového domu, v domě je výtah, k bytu náleží sklep na patře. Byt je částečně zařízen - kuchyň: el. sporák, lednice + mrazák, barový stůl s 2 židlemi, částečné vybavení pro vaření, obývací: letiště na spaní, koupelna: pračka. V bytě jsou nová plastová okna s žaluziemi. Podlahy plovoucí a PVC. K dispozici v domě kolárna a kočárkárna. V místě veškerá občanská vybavenost: MŠ, ZŠ, MHD, obchody, supermarket, restaurace a služby. Parkování v modrých zónách u domu. V blízkosti cyklostezka kolem řeky Vltavy, sportoviště a dětská hřiště. Pro max. 2 osoby, ne pro studenty. Bez domácích mazlíčků. Kauce: 1 nájem 9.500,- Kč, RK 1 nájem. Byt volný od 1. 6. 2021. PENB - průkaz energetické náročnosti, hodnota G. Novela zákona č. 406/2000 Sb., o hospodaření energií ukládá realitním kancelářím od 1.7.2015 povinnost zveřejňovat hodnotu energetické náročnosti prodávané nemovitosti. Pokud prodávající nemá průkaz energetické náročnosti (PENB), je zprostředkovatel povinen ze zákona uvést hodnotu G, ačkoliv označení nemusí odpovídat skutečnému stavu nemovitosti.

<b>Ulice:</b>	Průběžná 2490/16	<b>Město:</b>	České Budějovice
<b>Typ nemovitosti:</b>	Byt	<b>Subtyp nemovitosti:</b>	1+1
<b>Operace:</b>	Pronájem	<b>Vlastnictví:</b>	osobní
<b>Stav objektu:</b>	velmi dobrý	<b>Plocha podlahová:</b>	32 m <sup>2</sup>
<b>Sklep:</b>	2 m <sup>2</sup>	<b>PENB:</b>	G - Mimořádně nevhodná

