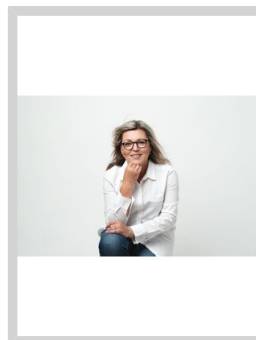


## Prodej secesní vily /zámečku/, malebná obec - Věžovatá Pláně.....



Eva Kubátová  
**+420725967067**  
[eva.kubatova@sorent.cz](mailto:eva.kubatova@sorent.cz)

**11.450.000 Kč**

**za nemovitost**

Ve výhradním zastoupení majitele nabízíme k prodeji neobvyklou nemovitost, která byla v roce 1906 postavena, následně vysvěcena a do roku 1972 sloužila jako malotřídní škola pro obec Věžovatá Pláně. V roce 2003 prošla celkovou rekonstrukcí včetně rozvodů elektřiny, vody, topení a nově byla provedena vestavba podkroví. Nemovitost je zapsána jako bytový dům, není památkově chráněna a nachází se v ní 3 byty s krásným výhledem do okolí. Nemovitost je částečně podsklepena, do vedlejší věžičky je možno znovu zřídit vstup přes půdní byt. Vzhledem k prostorné hale se dá vybudovat výtah. Vytápění tepelnými čerpadly, voda a kanalizace obecní. Zámeček může sloužit i jako ubytovací zařízení - penzion a to díky vyžití, které se v blízkosti nabízí - 500 m lyžařský areál Kozí Pláň, běžkařské trasy, tenisový kurt s umělým povrchem, hřiště, koupaliště, veřejný bazén. Přes obec vede cyklostezka. Dispozice I.NP - vstupní prostorná hala se schodištěm (27m<sup>2</sup>), zádveří (5,4m<sup>2</sup>) chodba (5,2m<sup>2</sup>), kuchyně a jídelna(16,6m<sup>2</sup>), pokoj 1 (19,5m<sup>2</sup>), pokoj 2 (23,5m<sup>2</sup>), 2 x koupelna se sprchovým koutem a WC. Dispozice 2. NP - hala, chodba (6,2m<sup>2</sup>), kuchyňka (6,3m<sup>2</sup>), 3 velké pokoje ( 16,7m<sup>2</sup>, 19,5m<sup>2</sup> , 23,5m<sup>2</sup>). Ke každému pokoji je koupelna se sprchovým koutem a WC. Dispozice podkroví - kuchyně (24,5m<sup>2</sup>), obytný prostor (43,1m<sup>2</sup>), ložnice, komora, koupelna s vanou a WC. Obec Věžovatá Pláně se nachází v Jihočeském kraji v okrese Český Krumlov, na úpatí Českokrumlovské vrchoviny, která je součástí šumavského podhůří. Horský hřbet zvedající se z kaplické brázdě zde odděluje údolí Malše a Vltavy. Zalesněné svahy okolních kopců obepínají pláň na které leží, v oblouku, z něž je krásný výhled desítky kilometrů daleko, mimo jiné až k českobudějovické pánvi, kde se Malše a Vltava stékají. Z jižní strany je obec zároveň hranicí a branou do Přírodního parku Poluška pojmenovaném po stejnojmenné hoře vysoké 919 m.n.m. První dřevěný kostelík zde nechal vystavět klášter Zlatá...

<b>Ulice:</b>	14	<b>Město:</b>	Věžovatá Pláně
<b>Typ nemovitosti:</b>	Komerce	<b>Subtyp nemovitosti:</b>	Ubytování
<b>Operace:</b>	Prodej	<b>Vlastnictví:</b>	
<b>Stav objektu:</b>	dobrý	<b>Zastavěná plocha:</b>	158 m <sup>2</sup>
<b>Vlastní pozemek:</b>	1697 m <sup>2</sup>	<b>Sklep:</b>	80 m <sup>2</sup>
<b>PENB:</b>	D - Méně úsporná		

